



PROVINCIA DI POTENZA

OSSERVATORIO PROVINCIALE SUL MERCATO DEL LAVORO

Nota statistica secondo quadrimestre 2007

Premessa

La presente nota riporta i dati di stock, estratti dagli archivi dei Centri per l'impiego (CPI) della provincia di Potenza, relativi alle iscrizioni, avviamenti e cessazioni, registrati alla data del 31 agosto 2006. Appare opportuno precisare che il Sistema Informativo Basil ha beneficiato di alcuni interventi di potenziamento, che hanno consentito una indagine maggiormente approfondita ed aggiornata in tempo reale delle statistiche di seguito riportate, grazie alla possibilità di un rilevamento immediato delle operazioni effettuate dai diversi Centri per l'Impiego.

Questa novità consente di avere pertanto una riproduzione dei dati fedele alle operazioni reali effettuate, mentre nelle precedenti Note, relative all'anno 2006, i rilevamenti presentavano alcuni lievi scostamenti di ordine temporale, dovute alla differente modalità di rilevamento e trasmissione dati .

Per una corretta lettura dei dati si riporta la definizione dei termini utilizzati.

Iscrizioni : per iscrizione si intende la registrazione nell' anagrafe tenuta dai Centri per l'impiego. Il dato statistico considerato si riferisce tanto ai disoccupati, cioè a coloro che dopo aver perso un posto di lavoro o cessato un'attività di lavoro autonomo sono alla ricerca di una nuova occupazione, che agli inoccupati e quindi a chi senza aver mai in precedenza svolto un'attività lavorativa è alla ricerca di un'occupazione.

Assunzioni : per assunzione si intende l'avvio di un nuovo rapporto di lavoro subordinato presso un'azienda con sede operativa nel territorio di competenza dei CPI. Il dato relativo agli avviamenti riguarda l' evento e non la persona; un individuo può essere avviato al lavoro più volte nel periodo considerato, con la conseguenza di registrare un numero di assunzioni superiore a quello dei lavoratori effettivamente avviati. Il dato relativo alle assunzioni può interessare lavoratori residenti sia all'interno sia all'esterno del territorio di competenza dei CPI della provincia di Potenza.

Tra gli avviamenti non vengono conteggiati tutti i tipi di contratto di lavoro; sono inclusi tutti i contratti di lavoro dipendente, sottoscritti da datori di lavoro privati per i quali è previsto un obbligo di comunicazione ai CPI, compresi i contratti interinali e i lavori part-time. Per gli avviamenti effettuati dalla Pubblica Amministrazione, sono comprese solo le assunzioni ex art. 16 L. 56/87. Infine, le elaborazioni considerano anche i casi di lavoratori trasferiti all'interno dell'unità territoriale di altre circoscrizioni, come nell'ipotesi di nuovi insediamenti industriali o di ampliamento di quelli preesistenti. In merito alle variazioni del rapporto di lavoro, sono compresi tra gli avviamenti i cosiddetti "passaggi diretti" e gli avviamenti di soggetti disabili, mentre sono escluse le proroghe del termine inizialmente fissato nel caso di contratti a tempo determinato, le trasformazioni da tempo parziale a tempo pieno, le trasformazioni da tempo determinato a tempo indeterminato, le trasformazioni da apprendistato o da contratto di formazione lavoro a contratto a tempo indeterminato.

Cessazioni : per cessazione si intende la risoluzione di contratti di lavoro dipendente a qualsiasi titolo (licenziamento, dimissioni volontarie, quiescenza, scadenza naturale, passaggio diretto ad altra azienda, decesso ed altro). Nei dati statistici presentati sono comprese sia le cessazioni per cui è previsto l'obbligo di comunicazione, (ad esempio nei rapporti a tempo indeterminato), sia le cessazioni avvenute in data diversa da quella comunicata all'atto dell'assunzione. E' importante precisare che la conclusione nei termini previsti dal contratto di rapporti a tempo determinato non è soggetta all'obbligo di comunicazione: per tale motivo, nei numeri estratti dagli archivi, si potrebbe verificare una complessiva sottostima del dato in uscita dallo stato occupazionale.

Tabella 1 – Iscrizioni suddivise per settore, età e sesso

SETTORE	Minori di 25 anni			Tra 25 e 29 anni			Oltre i 30 anni			TOTALI		
	M	F	Totale	M	F	Totale	M	F	Totale	M	F	Totale
AGRICOLTURA	78	44	122	85	93	178	1949	4975	6924	2112	5112	7224
INDUSTRIA	1143	253	1396	1150	557	1707	9490	3323	12813	11783	4133	15916
ALTRE ATTIVITA	870	933	1803	474	445	919	3523	3405	6928	4867	4783	9650
NON CLASSIFICABILI IN ALCUN SETTORE	2875	3215	6090	1694	2879	4573	6465	16442	22907	11034	22536	33570
SENZA QUALIFICA	2378	2352	4730	1533	1759	3292	3184	7448	10632	7095	11559	18654
TOTALI	7344	6797	14141	4936	5733	10669	24611	35593	60204	36891	48123	85014

Grafico 1 - Iscritti di età minore ad anni 25 suddivisi per sesso e settore

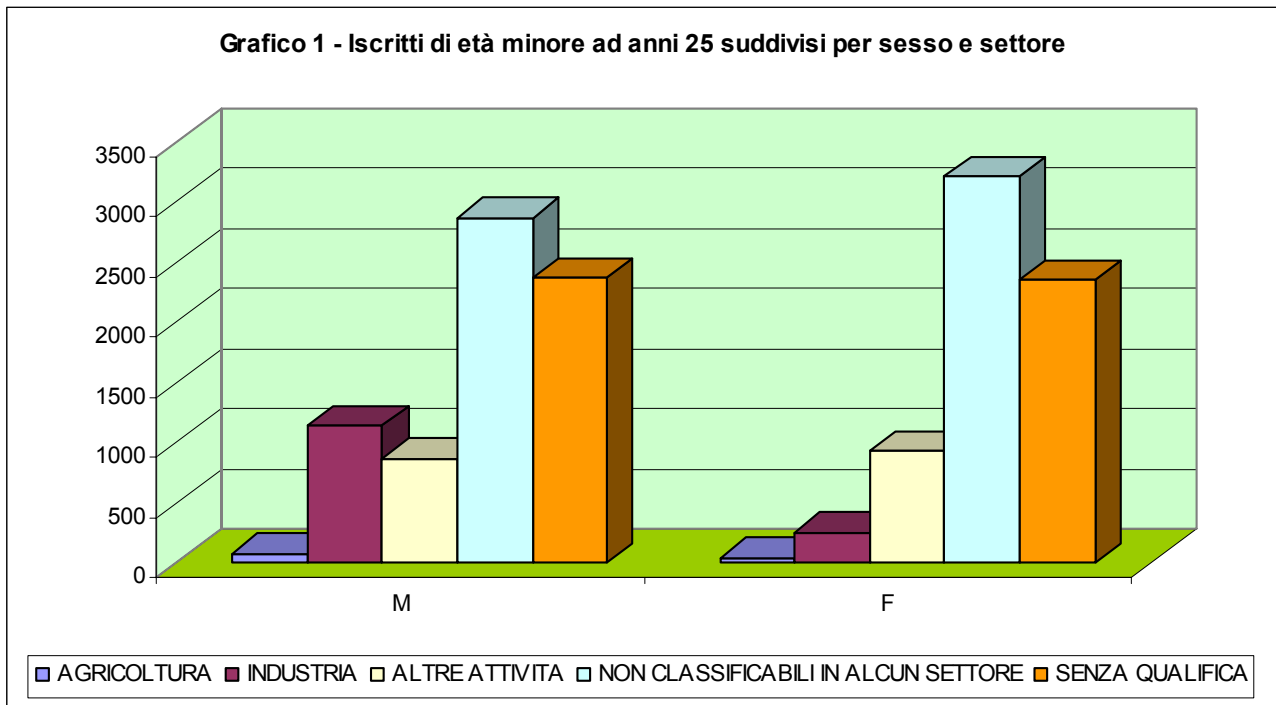
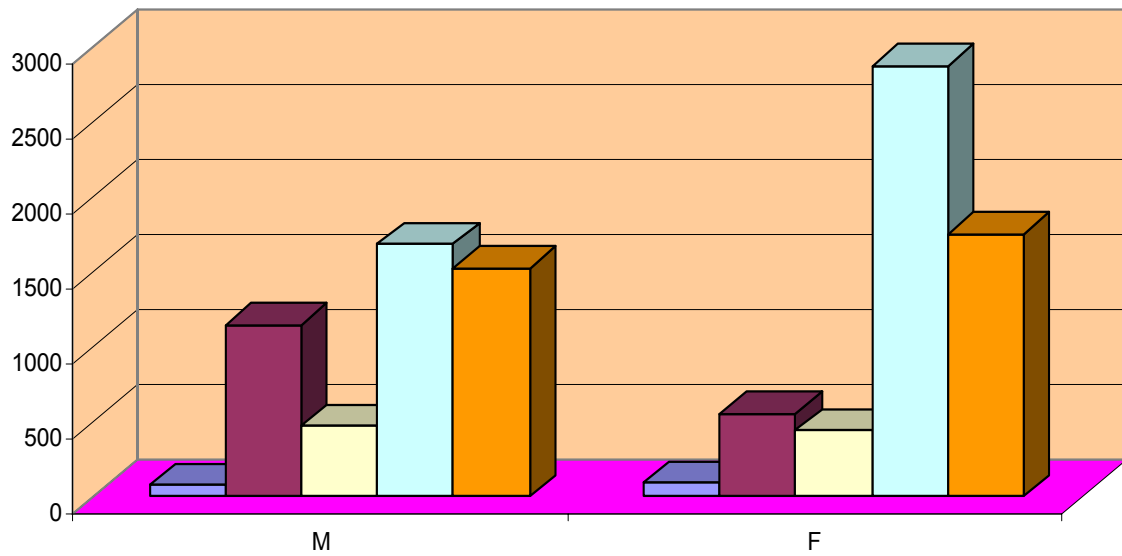
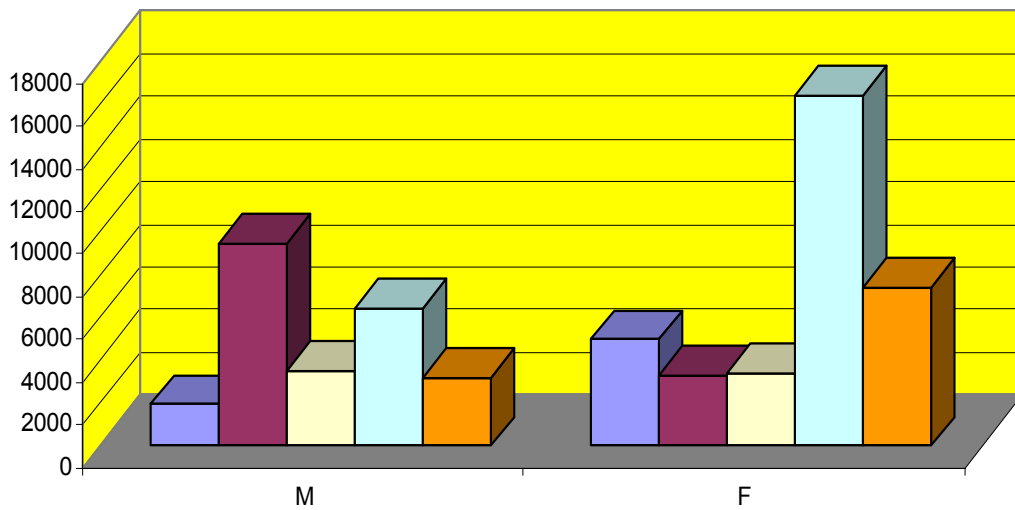


Grafico 2 - Iscritti di età compresa tra i 25 e i 29 anni suddivisi per sesso e settore



■ AGRICOLTURA ■ INDUSTRIA ■ ALTRE ATTIVITA ■ NON CLASSIFICABILI IN ALCUN SETTORE ■ SENZA QUALIFICA

Grafico 3 - Iscritti in età oltre i 30 anni suddivisi per sesso e settore

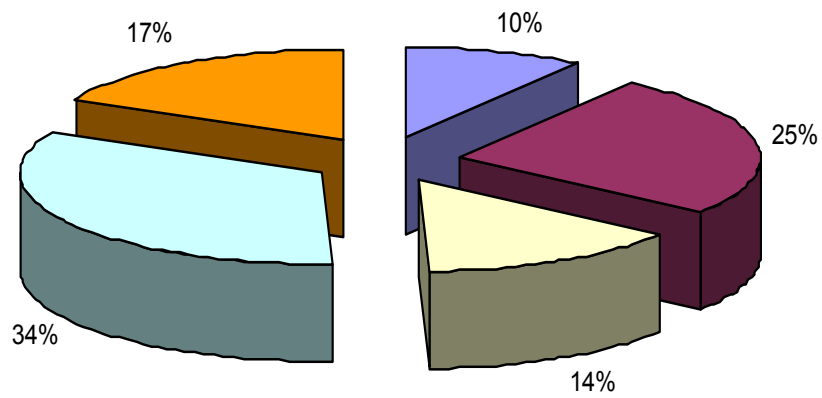


■ AGRICOLTURA ■ INDUSTRIA ■ ALTRE ATTIVITA ■ NON CLASSIFICABILI IN ALCUN SETTORE ■ SENZA QUALIFICA

Tabella 2 – Occupati iscritti suddivisi per sesso, settore e qualifica

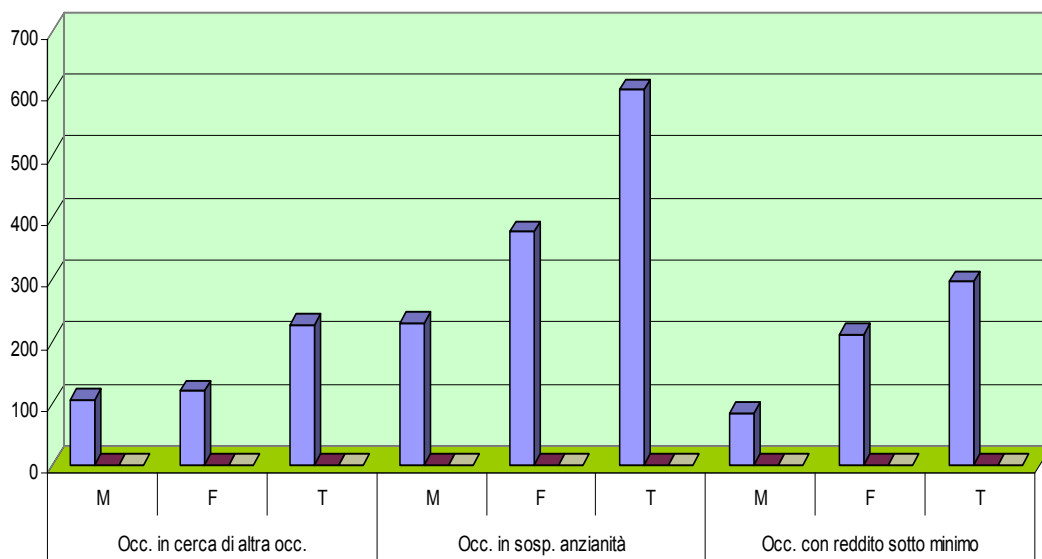
SETTORE	QUALIFICA	Occ. in cerca di altra occ.			Occ. in sosp. anzianità			Occ. con reddito sotto minimo			Totale
		M	F	T	M	F	T	M	F	T	
AGRICOLTURA	OPERAI QUALIFICATI	106	120	226	229	376	605	84	212	296	1127
	OPERAI NON QUALIFICATI	0	0	0	0	0	0	0	0	0	0
	IMPIEGATI	0	0	0	0	0	0	0	0	0	0
	TOTALE	106	120	226	229	376	605	84	212	296	1127
INDUSTRIA	OPERAI QUALIFICATI	1607	288	1895	421	80	501	446	85	531	2927
	OPERAI NON QUALIFICATI	0	0	0	0	0	0	0	0	0	0
	IMPIEGATI	1	0	1	0	0	0	0	0	0	1
	TOTALE	1608	288	1896	421	80	501	446	85	531	2928
ALTRE ATTIVITA	OPERAI QUALIFICATI	607	206	813	181	130	311	198	148	346	1470
	OPERAI NON QUALIFICATI	11	18	29	8	22	30	7	17	24	83
	IMPIEGATI	13	23	36	6	13	19	9	10	19	74
	TOTALE	631	247	878	195	165	360	214	175	389	1627
NON CLASSIFICABILI IN ALCUN SETTORE	OPERAI QUALIFICATI	1108	1164	2272	388	427	815	240	505	745	3832
	OPERAI NON QUALIFICATI	0	0	0	0	0	0	0	0	0	0
	IMPIEGATI	2	0	2	1	0	1	0	0	0	3
	TOTALE	1110	1164	2274	389	427	816	240	505	745	3835
SENZA QUALIFICA	TOTALE	513	472	985	186	221	407	251	360	611	2003
TOTALI	OPERAI QUALIFICATI	3927	2238	6165	1403	1229	2632	1211	1297	2508	11305
	OPERAI NON QUALIFICATI	11	18	29	8	22	30	7	17	24	83
	IMPIEGATI	30	35	65	9	18	27	17	23	40	132
	TOTALE	3968	2291	6259	1420	1269	2689	1235	1337	2572	11520

Grafico 4 - Totale occupati iscritti suddivisi per settore



■ AGRICOLTURA ■ INDUSTRIA ■ ALTRE ATTIVITA □ NON CLASSIFICABILI IN ALCUN SETTORE ■ SENZA QUALIFICA

Grafico 5 - Iscritti occupati in Agricoltura suddivisi per sesso e qualifiche



■ OPERAI QUALIFICATI ■ OPERAI NON QUALIFICATI □ IMPEGGATI

Grafico 6 - Iscritti occupati nell'Industria suddivisi per sesso e qualifiche

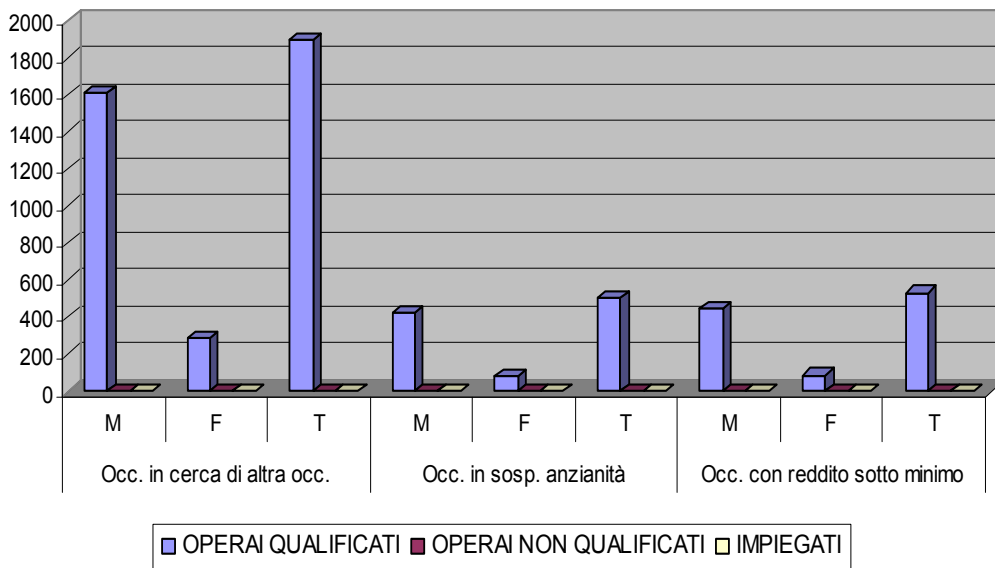


Grafico 7 - Iscritti occupati in Altre Attività suddivisi per sesso e qualifiche

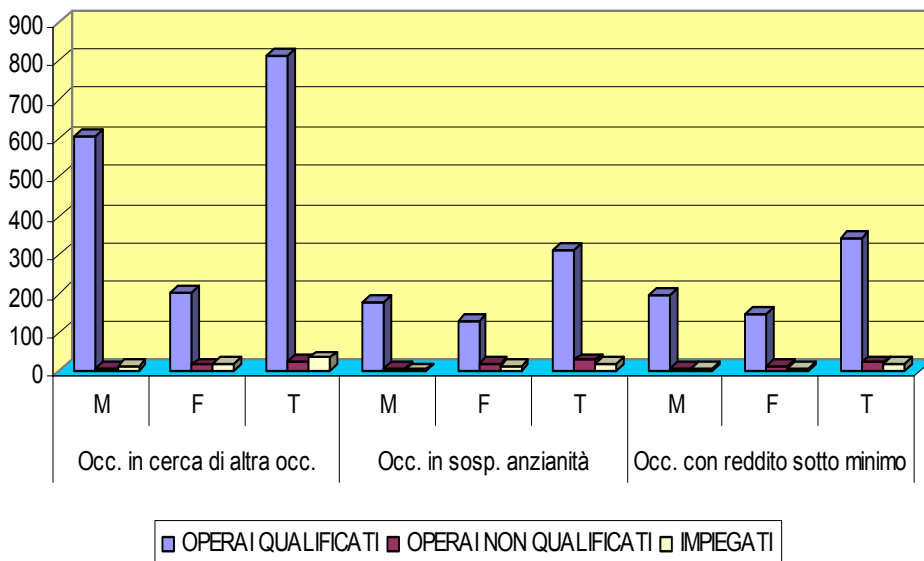


Grafico 8 - Iscritti occupati non classificabili in alcun settore

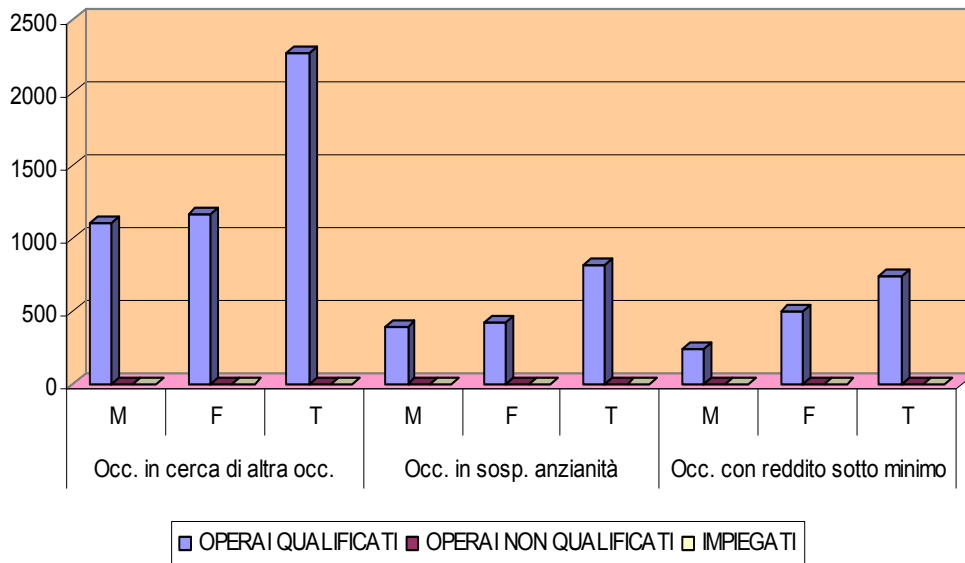


Grafico 9 - Iscritti occupati senza qualifica

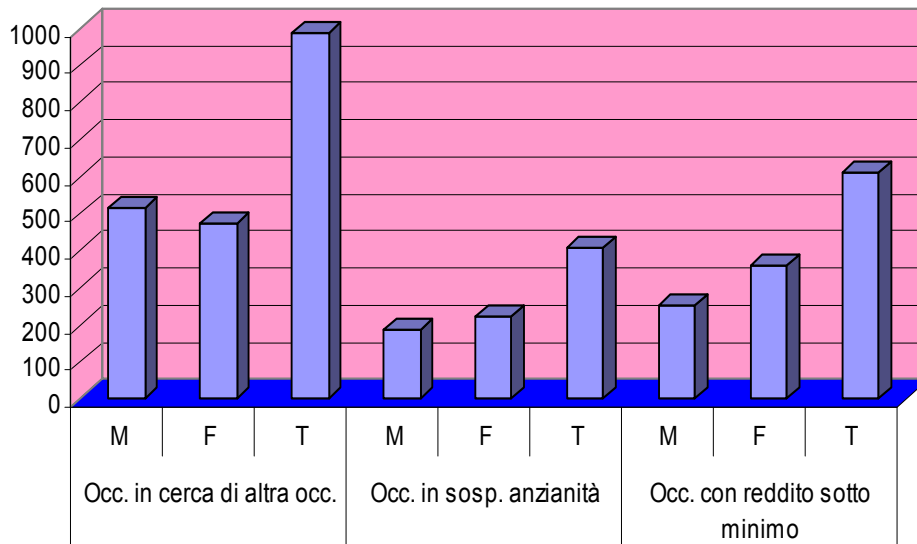


Tabella 3 – Senza lavoro suddivisi per sesso, settore e qualifica

SETTORE	QUALIFICA	Disoccupati			Inoccupati			Altri			TOTALE
		M	F	T	M	F	T	M	F	T	
AGRICOLTURA	OPERAI QUALIFICATI	1222	2579	3801	255	1317	1572	216	508	724	6097
	OPERAI NON QUALIFICATI	0	0	0	0	0	0	0	0	0	0
	IMPIEGATI	0	0	0	0	0	0	0	0	0	0
	TOTALE	1222	2579	3801	255	1317	1572	216	508	724	6097
INDUSTRIA	OPERAI QUALIFICATI	5442	1784	7226	1575	1111	2686	2269	764	3033	12945
	OPERAI NON QUALIFICATI	0	0	0	0	0	0	0	0	0	0
	IMPIEGATI	8	13	21	7	4	11	7	4	11	43
	TOTALE	5450	1797	7247	1582	1115	2697	2276	768	3044	12988
ALTRE ATTIVITA	OPERAI QUALIFICATI	2025	1426	3451	655	1148	1803	858	875	1733	6987
	OPERAI NON QUALIFICATI	58	178	236	33	139	172	13	76	89	497
	IMPIEGATI	89	116	205	77	176	253	19	62	81	539
	TOTALE	2172	1720	3892	765	1463	2228	890	1013	1903	8023
NON CLASSIFICABILI IN ALCUN SETTORE	OPERAI QUALIFICATI	3875	7187	11062	3299	9053	12352	2114	4185	6299	29713
	OPERAI NON QUALIFICATI	0	0	0	0	0	0	0	0	0	0
	IMPIEGATI	3	6	9	4	7	11	0	2	2	22
	TOTALE	3878	7193	11071	3303	9060	12363	2114	4187	6301	29735
SENZA QUALIFICA	TOTALE	2484	3500	5984	1887	4512	6399	1774	2494	4268	16651
TOTALI	OPERAI QUALIFICATI	14985	16342	31327	7610	16944	24554	7210	8767	15977	71858
	OPERAI NON QUALIFICATI	58	178	236	33	139	172	13	76	89	497
	IMPIEGATI	163	269	432	149	384	533	47	127	174	1139
	TOTALE	15206	16789	31995	7792	17467	25259	7270	8970	16240	73494

Grafico 10 - Totale degli iscritti suddivisi per stato occupazionale , sesso e qualifica

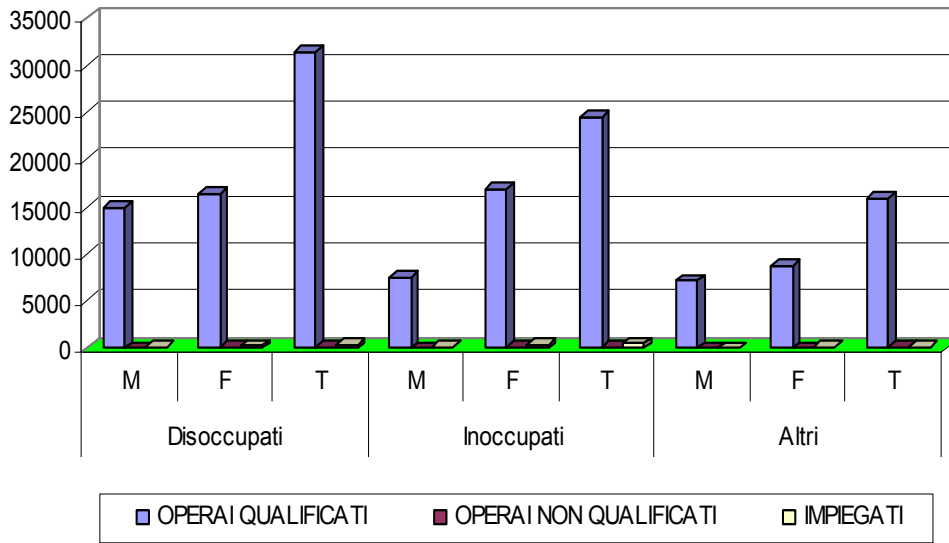


Grafico 11 - Senza lavoro settore Agricoltura

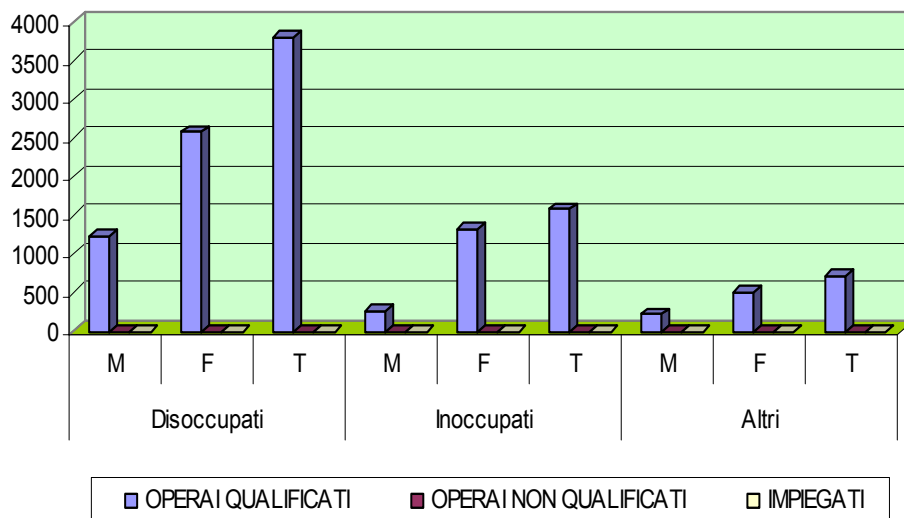


Grafico 12 - Senza Lavoro settore Industria

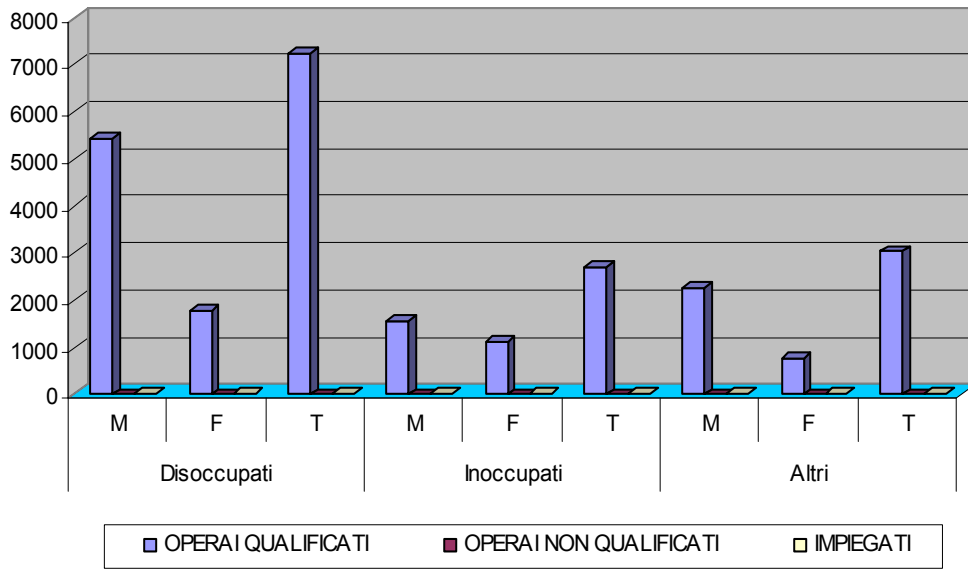


Grafico 13 - Senza Lavoro settore Altre attività

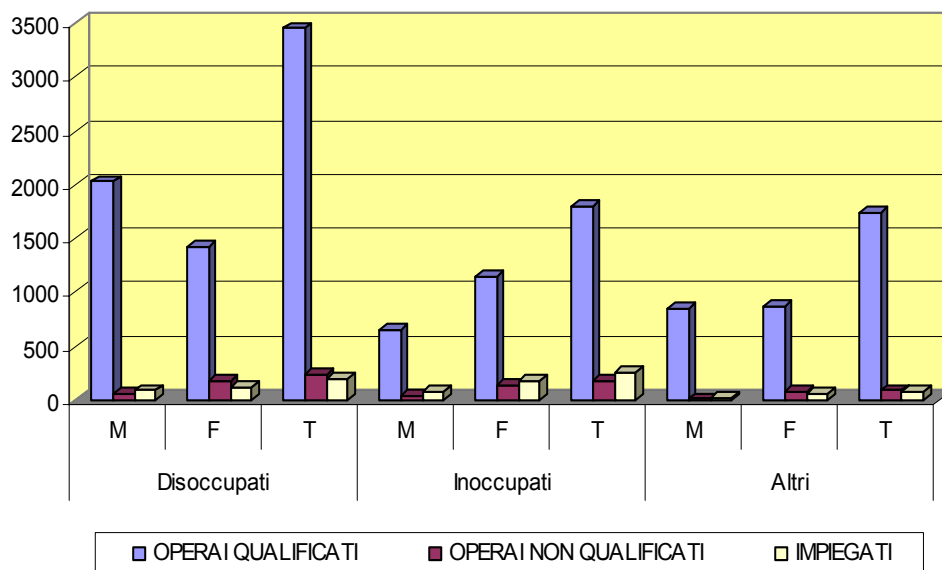


Grafico 14 - Senza Lavoro Non classificabili in alcun settore

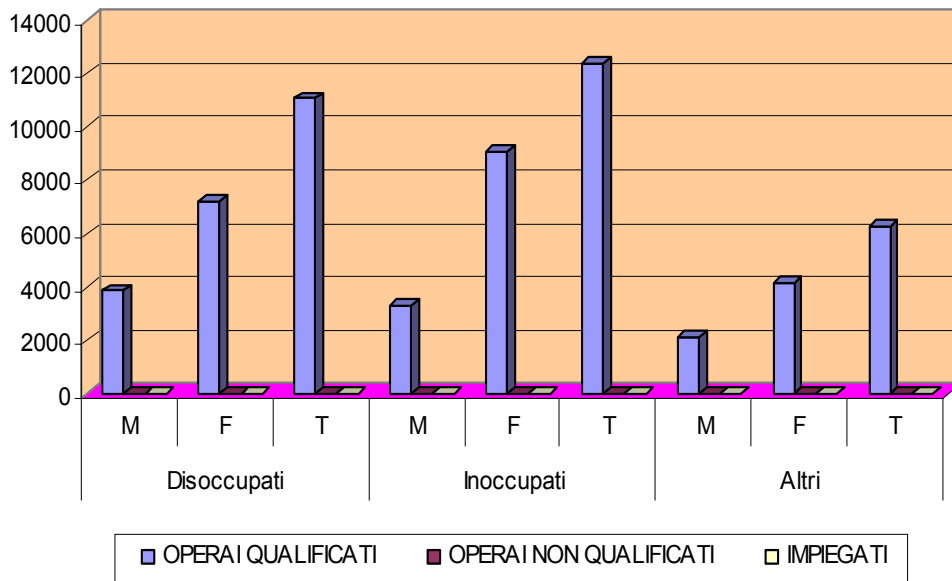


Grafico 15 - Senza Lavoro e Senza Qualifica

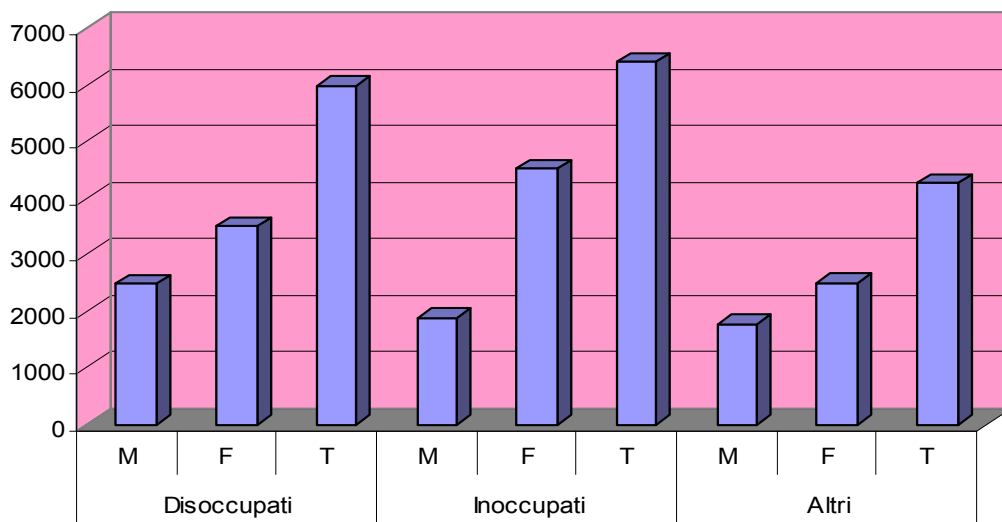
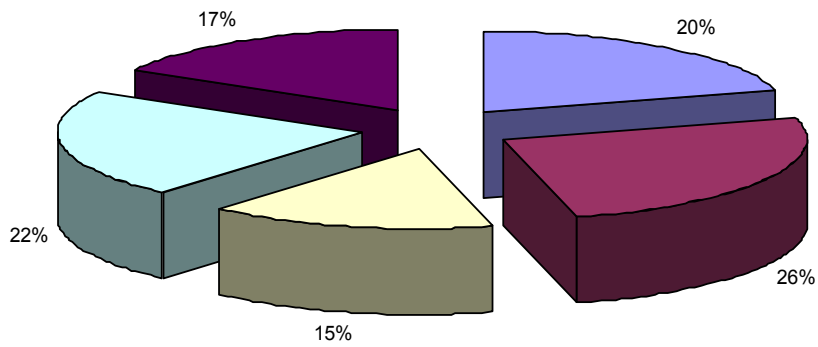


Tabella 4 – Cancellati suddivisi per settore e qualifica

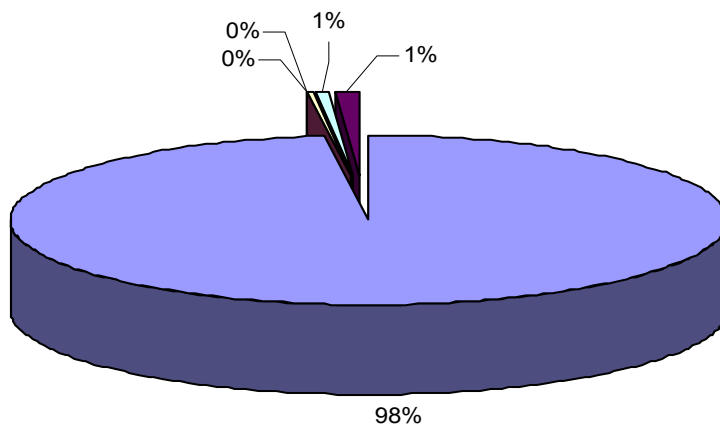
SETTORE	QUALIFICA	Canc. per avviamento			Canc. mancata presentazione			Canc. per rifiuto offerta			Canc. per reddito			Altri			TOTALE
		M	F	TOTALE	M	F	TOTALE	M	F	TOTALE	M	F	TOTALE	M	F	TOTALE	
AGRICOLTURA	APPRENDISTI	2	3	5	0	0	0	0	0	0	0	0	0	0	0	0	5
	OPERAI QUALIFICATI	826	1389	2215	1	1	2	0	0	0	2	10	12	10	18	28	2257
	OPERAI NON QUALIFICATI	0	0	0	0	0	0	0	0	0	0	0	0	0	0	0	0
	IMPIEGATI	0	0	0	0	0	0	0	0	0	0	0	0	0	0	0	0
	TOTALE	828	1392	2220	1	1	2	0	0	0	2	10	12	10	18	28	2262
INDUSTRIA	APPRENDISTI	174	1	175	0	0	0	0	0	0	0	0	0	1	0	1	176
	OPERAI QUALIFICATI	2260	350	2610	17	0	17	0	0	0	7	3	10	24	4	28	2665
	OPERAI NON QUALIFICATI	0	0	0	0	0	0	0	0	0	0	0	0	0	0	0	0
	IMPIEGATI	2	0	2	0	0	0	0	0	0	0	0	0	0	0	0	2
	TOTALE	2436	351	2787	17	0	17	0	0	0	7	3	10	25	4	29	2843
ALTRE ATTIVITA	APPRENDISTI	46	28	74	0	0	0	0	0	0	0	0	0	0	1	1	75
	OPERAI QUALIFICATI	950	497	1447	6	2	8	0	0	0	4	1	5	12	8	20	1480
	OPERAI NON QUALIFICATI	18	37	55	0	0	0	0	0	0	1	0	1	0	1	1	57
	IMPIEGATI	30	34	64	0	1	1	0	0	0	0	0	0	0	0	0	65
	TOTALE	1044	596	1640	6	3	9	0	0	0	5	1	6	12	10	22	1677
NON CLASSIFICABILI IN ALCUN SETTORE	APPRENDISTI	10	2	12	0	0	0	0	0	0	0	0	0	1	0	1	13
	OPERAI QUALIFICATI	1058	1291	2349	9	6	15	0	1	1	6	7	13	17	21	38	2416
	OPERAI NON QUALIFICATI	0	0	0	0	0	0	0	0	0	0	0	0	0	0	0	0
	IMPIEGATI	0	0	0	0	0	0	0	0	0	0	0	0	0	0	0	0
	TOTALE	1068	1293	2361	9	6	15	0	1	1	6	7	13	18	21	39	2429
SENZA QUALIFICA	TOTALE	1023	785	1808	4	1	5	0	0	0	2	13	15	5	9	14	1842
TOTALI	APPRENDISTI	242	36	278	0	0	0	0	0	0	0	0	0	2	1	3	281
	OPERAI QUALIFICATI	6084	4271	10355	37	10	47	0	1	1	21	34	55	68	60	128	10586
	OPERAI NON QUALIFICATI	18	37	55	0	0	0	0	0	0	1	0	1	0	1	1	57
	IMPIEGATI	55	73	128	0	1	1	0	0	0	0	0	0	0	0	0	129
	TOTALE	6399	4417	10816	37	11	48	0	1	1	22	34	56	70	62	132	11053

Grafico16 - Totale cancellati suddivisi per settore economico



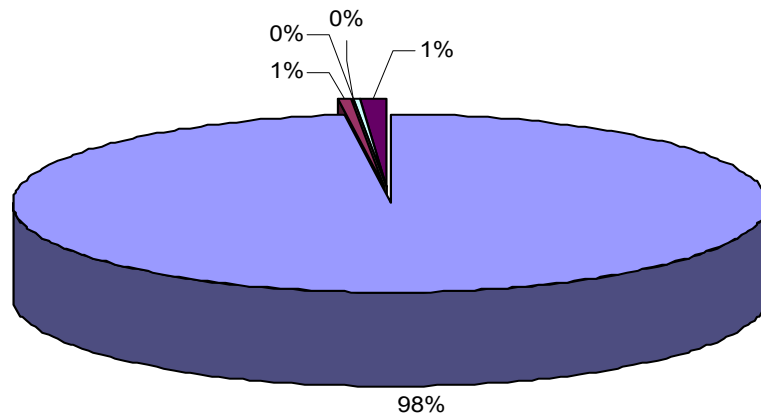
■ AGRICOLTURA
 ■ INDUSTRIA
 ■ ALTRE ATTIVITA
 ■ NON CLASSIFICABILI IN ALCUN SETTORE
 ■ SENZA QUALIFICA

Grafico 17 - Totale cancellati in Agricoltura



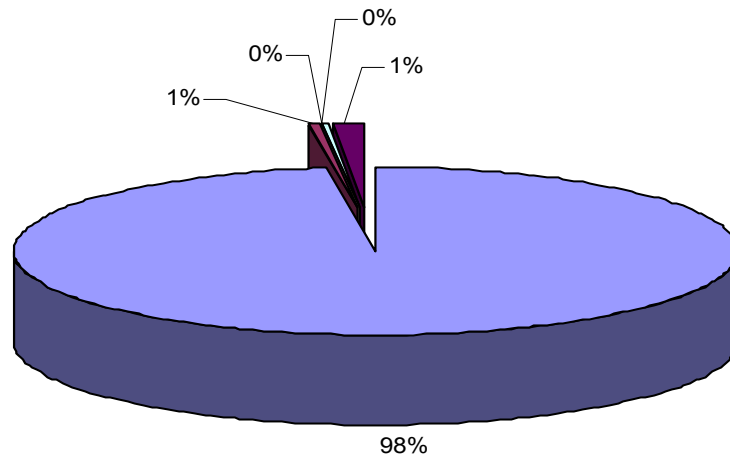
■ Canc. per avviamento
 ■ Canc. mancata presentazione
 ■ Canc. per rifiuto offerta
 ■ Canc. per reddito
 ■ Altri

Grafico 18 - Totale cancellati settore Industria



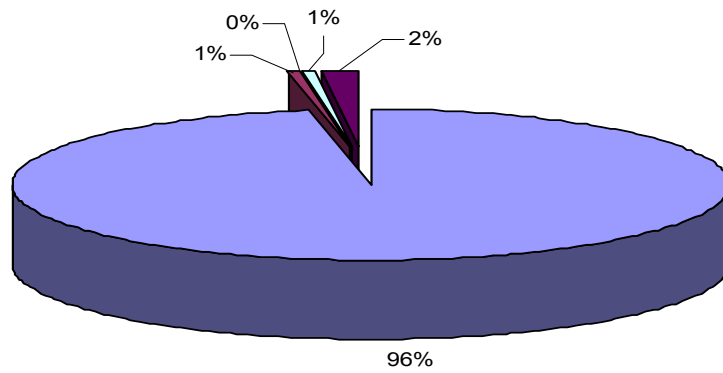
■ Canc. per avviamento
 ■ Canc. mancata presentazione
 ■ Canc. per rifiuto offerta
 ■ Canc. per reddito
 ■ Altri

Grafico 19 - Totale cancellati Altre Attività



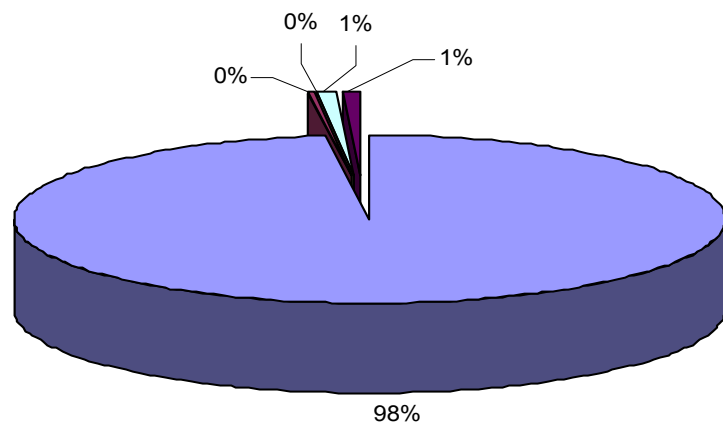
■ Canc. per avviamento
 ■ Canc. mancata presentazione
 ■ Canc. per rifiuto offerta
 ■ Canc. per reddito
 ■ Altri

Grafico 20 - Totale cancellati Non classificabili in alcun settore



■ Canc. per avviamento
 ■ Canc. mancata presentazione
 ■ Canc. per rifiuto offerta
 ■ Canc. per reddito
 ■ Altri

Grafico 21 - Cancellati Senza qualifica



■ Canc. per avviamento
 ■ Canc. mancata presentazione
 ■ Canc. per rifiuto offerta
 ■ Canc. per reddito
 ■ Altri

Tabella 4 – Avviamenti e Cessazioni suddivisi per settore e qualifica

SETTORE	QUALIFICA	TOTALE AVVIATI			AVVIATI SENZA CANC.			CESSATI		
		M	F	T	M	F	T	M	F	T
AGRICOLTURA	APPRENDISTI	3	0	3	0	0	0	4	0	4
	OPERAI QUALIFICATI	43	33	76	19	0	19	31	18	49
	OPERAI NON QUALIFICATI	1789	2816	4605	77	249	326	1284	2321	3605
	IMPIEGATI	0	1	1	0	0	0	0	2	2
	TOTALE	1835	2850	4685	96	249	345	1319	2341	3660
INDUSTRIA	APPRENDISTI	129	5	134	5	0	5	132	15	147
	OPERAI QUALIFICATI	176	18	194	7	2	9	104	5	109
	OPERAI NON QUALIFICATI	4071	747	4818	225	53	278	3247	571	3818
	IMPIEGATI	1	4	5	0	0	0	0	3	3
	TOTALE	4377	774	5151	237	55	292	3483	594	4077
ALTRE ATTIVITA	APPRENDISTI	73	38	111	5	1	6	61	35	96
	OPERAI QUALIFICATI	167	372	539	33	125	158	171	365	536
	OPERAI NON QUALIFICATI	2948	3172	6120	181	308	489	2852	3556	6408
	IMPIEGATI	27	25	52	1	1	2	28	25	53
	TOTALE	3215	3607	6822	220	435	655	3112	3981	7093
AMMINISTRAZIONI / ENTI PUBBLICI	APPRENDISTI	0	0	0	0	0	0	0	0	0
	OPERAI QUALIFICATI	0	1	1	0	0	0	3	3	6
	OPERAI NON QUALIFICATI	18	14	32	0	0	0	22	25	47
	IMPIEGATI	0	0	0	0	0	0	0	0	0
	TOTALE	18	15	33	0	0	0	25	28	53
TOTALI	APPRENDISTI	205	43	248	10	1	11	197	50	247
	OPERAI QUALIFICATI	386	424	810	59	127	186	309	391	700
	OPERAI NON QUALIFICATI	8826	6749	15575	483	610	1093	7405	6473	13878
	IMPIEGATI	28	30	58	1	1	2	28	30	58
	TOTALE	9445	7246	16691	553	739	1292	7939	6944	14883

Grafico 22 - Avviati e Cessati nel settore Agricoltura suddivisi per qualifica

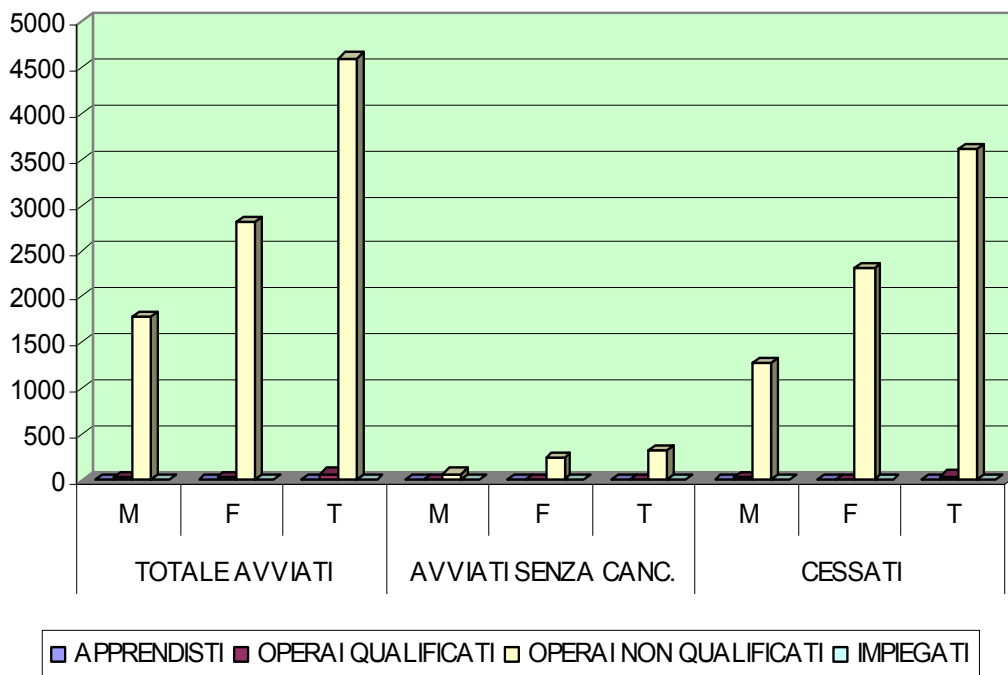


Grafico 23 - Avviati e Cessati nel settore Industria suddivisi per qualifica

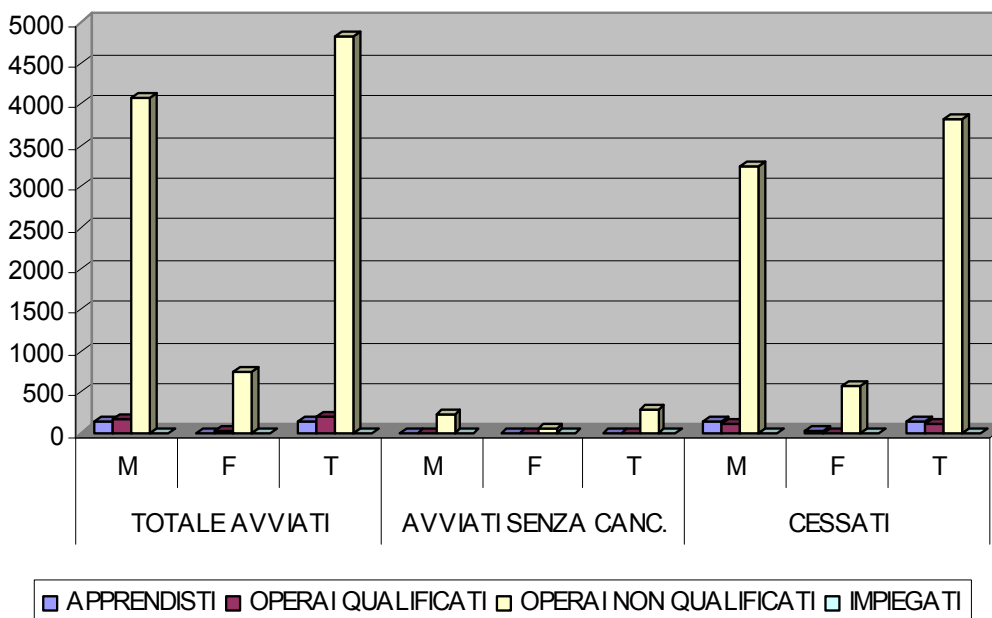


Grafico 24 - Avviati e Cessati in Altre Attivita suddivisi per qualifiche

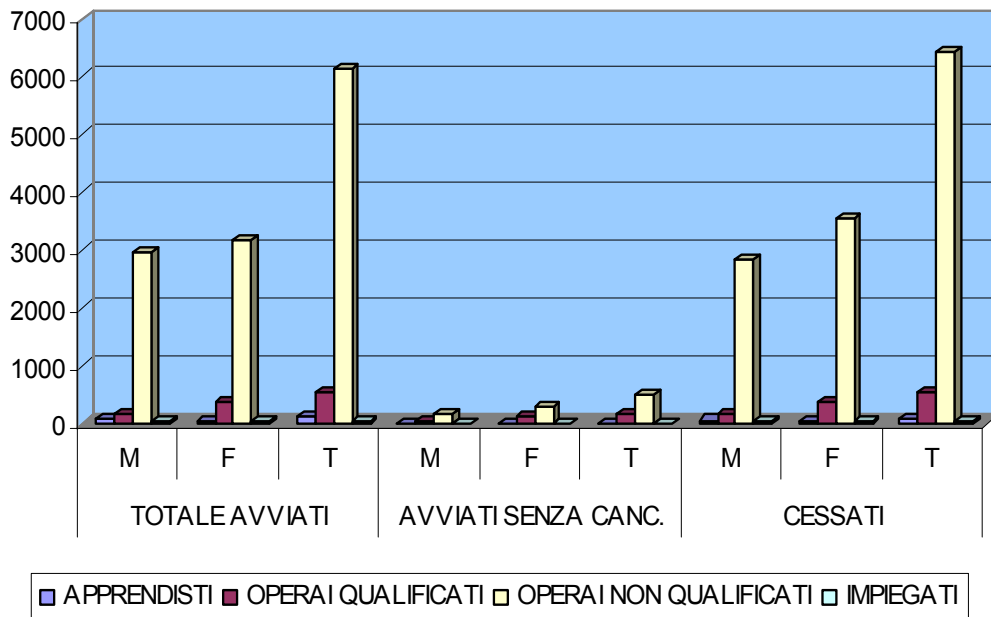


Grafico 25 - Avviati e Cessati in Amministrazioni/Enti pubblici suddivisi per qualifiche

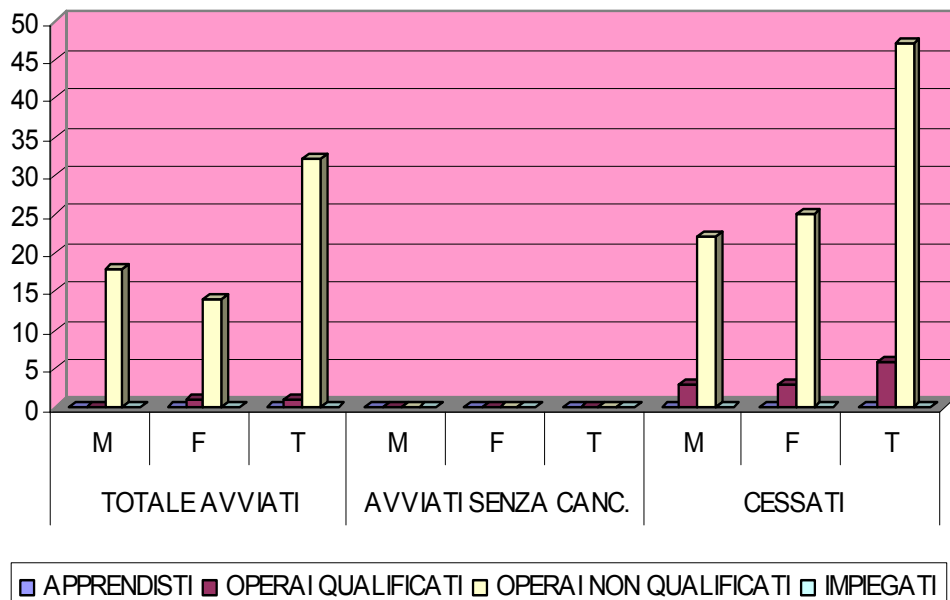


Grafico 26 - Totale Avviati e Cessati suddivisi per sesso e qualifiche

