



OSSERVATORIO PROVINCIALE SUL MERCATO DEL LAVORO

Nota statistica primo quadrimestre 2008

Premessa

La presente nota riporta i dati di stock, estratti dagli archivi dei Centri per l'impiego (CPI) della provincia di Potenza, relativi alle iscrizioni, avviamenti e cessazioni, registrati alla data del 30 aprile 2008.

Per una corretta lettura dei dati si riporta la definizione dei termini utilizzati.

Iscrizioni : per iscrizione si intende la registrazione nell' anagrafe tenuta dai Centri per l'impiego. Il dato statistico considerato si riferisce tanto ai disoccupati, cioè a coloro che dopo aver perso un posto di lavoro o cessato un'attività di lavoro autonomo sono alla ricerca di una nuova occupazione, che agli inoccupati e quindi a chi senza aver mai in precedenza svolto un'attività lavorativa è alla ricerca di un'occupazione.

Assunzioni : per assunzione si intende l'avvio di un nuovo rapporto di lavoro subordinato presso un'azienda con sede operativa nel territorio di competenza dei CPI. Il dato relativo agli avviamenti riguarda l' evento e non la persona; un individuo può essere avviato al lavoro più volte nel periodo considerato, con la conseguenza di registrare un numero di assunzioni superiore a quello dei lavoratori effettivamente avviati. Il dato relativo alle assunzioni può interessare lavoratori residenti sia all'interno sia all'esterno del territorio di competenza dei CPI della provincia di Potenza.

Tra gli avviamenti non vengono conteggiati tutti i tipi di contratto di lavoro; sono inclusi tutti i contratti di lavoro dipendente, sottoscritti da datori di lavoro privati per i quali è previsto un obbligo di comunicazione ai CPI, compresi i contratti interinali e i lavori part-time. Per gli avviamenti effettuati dalla Pubblica Amministrazione, sono comprese solo le assunzioni ex art. 16 L. 56/87. Infine, le elaborazioni considerano anche i casi di lavoratori trasferiti all'interno dell'unità territoriale di altre circoscrizioni, come nell'ipotesi di nuovi insediamenti industriali o di ampliamento di quelli preesistenti. In merito alle variazioni del rapporto di lavoro, sono compresi tra gli avviamenti i cosiddetti "passaggi diretti" e gli avviamenti di soggetti disabili, mentre sono escluse le proroghe del termine inizialmente fissato nel caso di contratti a tempo determinato, le trasformazioni da tempo parziale a tempo pieno, le trasformazioni da tempo determinato a tempo indeterminato, le trasformazioni da apprendistato o da contratto di formazione lavoro a contratto a tempo indeterminato.

Cessazioni : per cessazione si intende la risoluzione di contratti di lavoro dipendente a qualsiasi titolo (licenziamento, dimissioni volontarie, quiescenza, scadenza naturale, passaggio diretto ad altra azienda, decesso ed altro). Nei dati statistici presentati sono comprese sia le cessazioni per cui è previsto l'obbligo di comunicazione, (ad esempio nei rapporti a tempo indeterminato), sia le cessazioni avvenute in data diversa da quella comunicata all'atto dell'assunzione. E' importante precisare che la conclusione nei termini previsti dal contratto di rapporti a tempo determinato non è soggetta all'obbligo di comunicazione: per tale motivo, nei numeri estratti dagli archivi, si potrebbe verificare una complessiva sottostima del dato in uscita dallo stato occupazionale.

Nota Statistica I quadrimestre

Tabella 1 – Iscrizioni suddivisi per settore, età e sesso

SETTORE	Minori di 25 anni			Tra 25 e 29 anni			Oltre i 30 anni			TOTALI		
	M	F	Totale	M	F	Totale	M	F	Totale	M	F	Totale
Agricoltura	99	45	144	93	86	179	2.433	6.001	8.434	2.625	6.132	8.757
Industria	1.216	220	1.436	1.093	507	1.600	11.041	3.321	14.362	13.350	4.048	17.398
Senza qualifica	921	1.055	1.976	504	548	1.052	4.060	3.563	7.623	5.485	5.166	10.651
Non classificabili in alcun settore	2.741	3.002	5.743	1.703	2.713	4.416	6.927	16.466	23.393	11.371	22.181	33.552
Senza qualifica	2.303	2.180	4.483	1.692	1.831	3.523	3.517	7.462	10.979	7.512	11.473	18.985
TOTALI	7.280	6.502	13.782	5.085	5.685	10.770	27.978	36.813	64.791	40.343	49.000	89.343

Grafico 1 - iscritti di età minore ad anni 25 suddivisi per sesso e settore

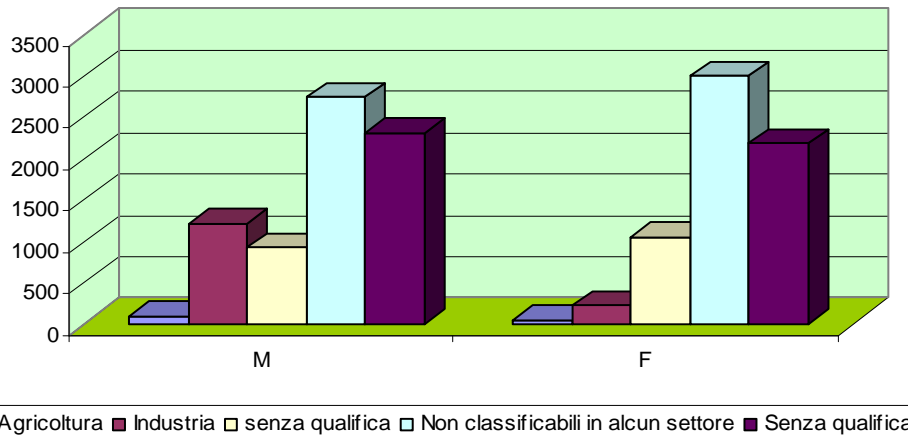
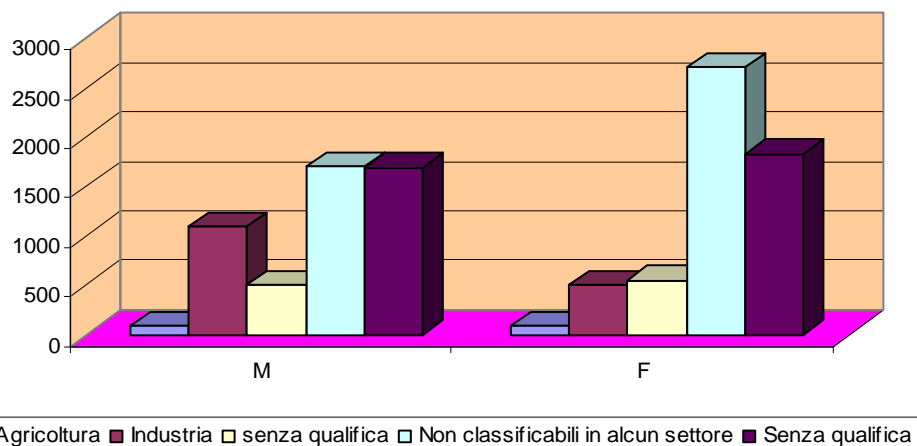


Grafico 2 - Iscritti per età compresa tra i 25 e i 29 anni suddivisi per sesso e settore



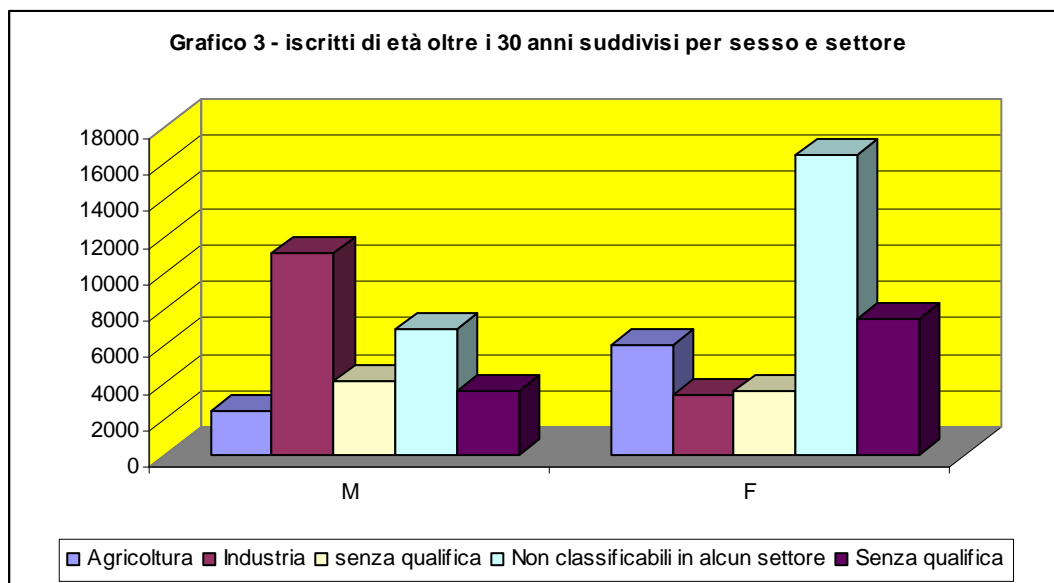
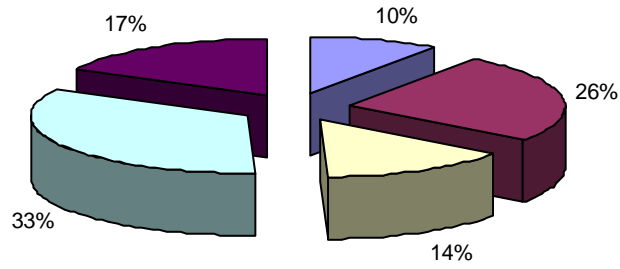


Tabella 2 – Occupati iscritti suddivisi per sesso, settore e qualifica

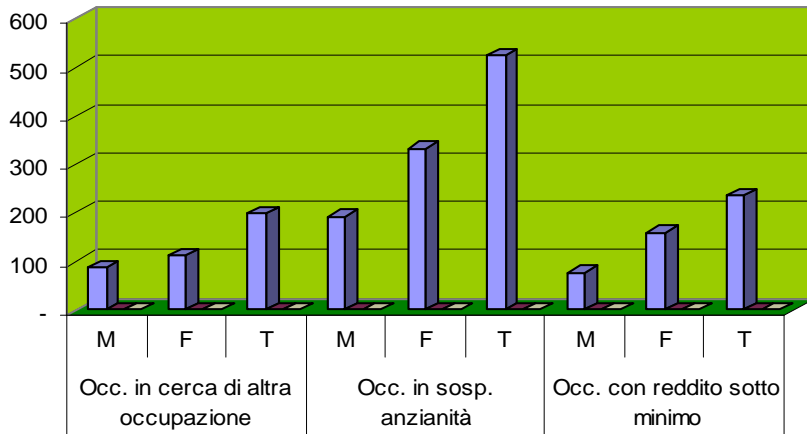
SETTORE	QUALIFICA	Occupati in cerca di altra occupazione			Occupati in sospensione anzianità			Occupati con reddito sotto minimo			Totale
		M	F	T	M	F	T	M	F	T	
AGRICOLTURA	Operai qualificati	88	112	200	192	333	525	78	159	237	962
	Operai non qualificati	-	-	-	-	-	-	-	-	-	-
	Impiegati	-	-	-	-	-	-	-	-	-	-
	Totale	88	112	200	192	333	525	78	159	237	962
INDUSTRIA	Operai qualificati	1.347	256	1.603	311	61	372	463	100	563	2.538
	Operai non qualificati	-	-	-	-	-	-	-	-	-	-
	Impiegati	1	-	1	-	-	-	-	-	-	1
	Totale	1.348	256	1.604	311	61	372	463	100	563	2.539
ALTRE ATTIVITA	Operai qualificati	508	192	700	146	91	237	198	147	345	1.282
	Operai non qualificati	11	16	27	2	13	15	8	19	27	69
	Impiegati	12	21	33	5	9	14	7	8	15	62
	Totale	531	229	760	153	113	266	213	174	387	1.413
NON CLASSIFICABILI IN ALCUN SETTORE	Operai qualificati	959	1.019	1.978	291	304	595	291	458	749	3.322
	Operai non qualificati	-	-	-	-	-	-	-	-	-	-
	Impiegati	1	-	1	1	-	1	-	-	-	2
	Totale	960	1.019	1.979	292	304	596	291	458	749	3.324
SENZA QUALIFICA	Totale	423	412	835	143	174	317	270	283	553	1.705
TOTALI	Operai qualificati	3.314	1.979	5.293	1.081	959	2.040	1.290	1.136	2.426	9.759
	Operai non qualificati	11	16	27	2	13	15	8	19	27	69
	Impiegati	25	33	58	8	13	21	17	19	36	115
	TOTALE	3.350	2.028	5.378	1.091	985	2.076	1.315	1.174	2.489	9.943

Grafico 4 - Totale occupati iscritti suddivisi per settore



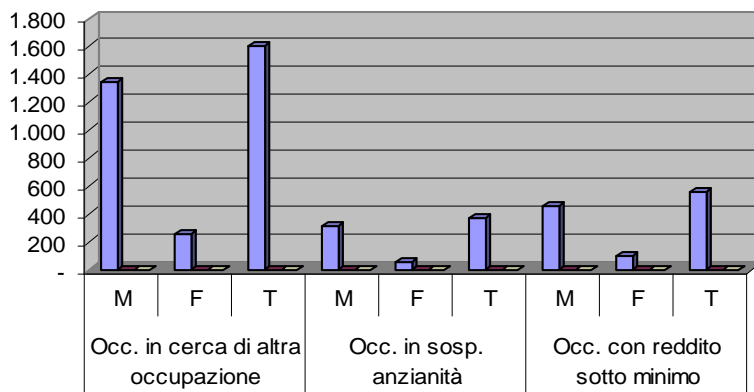
■ Agricoltura
 ■ Industria
 ■ Altre attività
 ■ Non classificabili in alcun settore
 ■ Senza Qualifica

Grafico 5 - Totale occupati in Agricoltura suddivisi per sesso e qualifiche



■ Operai qualificati
 ■ Operai non qualificati
 ■ Impiegati

Grafico 6 - Iscritti occupati nell'industria suddivisi per sesso e qualifiche



■ Operai qualificati
 ■ Operai non qualificati
 ■ Impiegati

Grafico 7 - Iscritti occupati in Altre Attività suddivisi per sesso e qualifiche

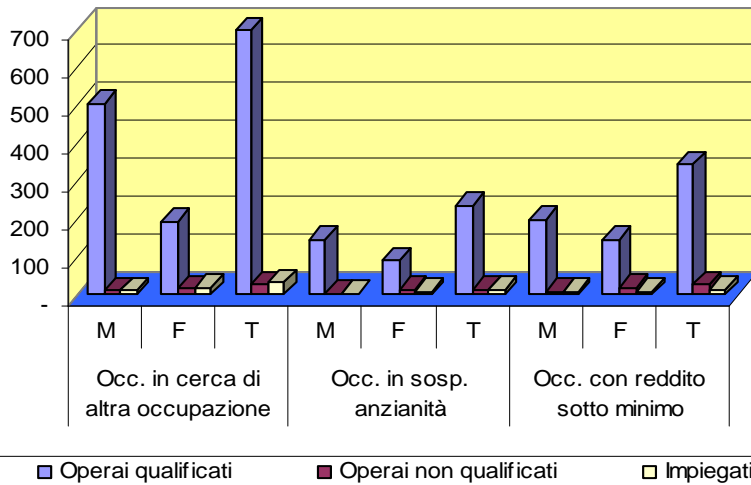


Grafico 8 - Iscritti occupati non classificabili in alcun settore

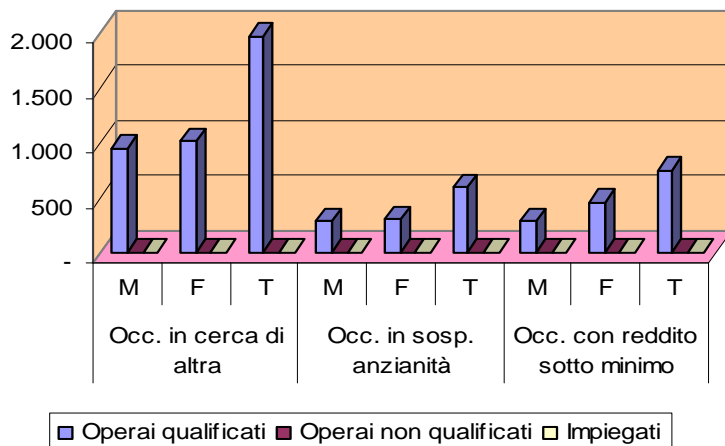


Grafico 9 - Iscritti occupati senza qualifica

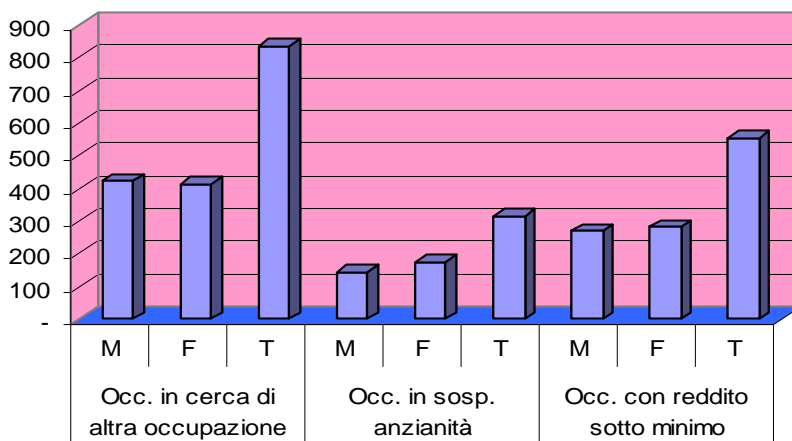


Tabella 3 – Senza lavoro suddivisi per sesso, settore e qualifica

SETTORE	QUALIFICA	Disoccupati			Inoccupati			Altri			Totale
		M	F	T	M	F	T	M	F	T	
AGRICOLTURA	Operai qualificati	1292	2800	4092	245	1274	1519	730	1454	2184	7795
	Operai non qualificati	0	0	0	0	0	0	0	0	0	0
	Impiegati	0	0	0	0	0	0	0	0	0	0
	Totale	1292	2800	4092	245	1274	1519	730	1454	2184	7795
INDUSTRIA	Operai qualificati	4788	1607	6395	1484	1040	2524	4932	963	5895	14814
	Operai non qualificati	0	0	0	0	0	0	0	0	0	0
	Impiegati	7	11	18	7	4	11	10	6	16	45
	Totale	4795	1618	6413	1491	1044	2535	4942	969	5911	14859
ALTRE ATTIVITA	Operai qualificati	1737	1278	3015	631	1093	1724	1906	1495	3401	8140
	Operai non qualificati	53	174	227	32	130	162	41	122	163	552
	Impiegati	74	99	173	76	173	249	38	86	124	546
	Totale	1864	1551	3415	739	1396	2135	1985	1703	3688	9238
NON CLASSIFICABILI IN ALCUN SETTORE	Operai qualificati	3456	6412	9868	3019	8551	11570	3345	5421	8766	30204
	Operai non qualificati	0	0	0	0	0	0	0	0	0	0
	Impiegati	3	5	8	4	6	10	1	5	6	24
	Totale	3459	6417	9876	3023	8557	11580	3346	5426	8772	30228
SENZA QUALIFICA	Totale	2186	3159	5345	1766	4231	5997	2724	3214	5938	17280
TOTALI	Operai qualificati	13392	15147	28539	7085	15997	23082	13593	12457	26050	77671
	Operai non qualificati	53	174	227	32	130	162	41	122	163	552
	Impiegati	151	224	375	147	375	522	93	187	280	1177
	Totale	13596	15545	29141	7264	16502	23766	13727	12766	26493	79400

Grafico 10 - Totale degli iscritti suddivisi per stato occupazionale, sesso e qualifica

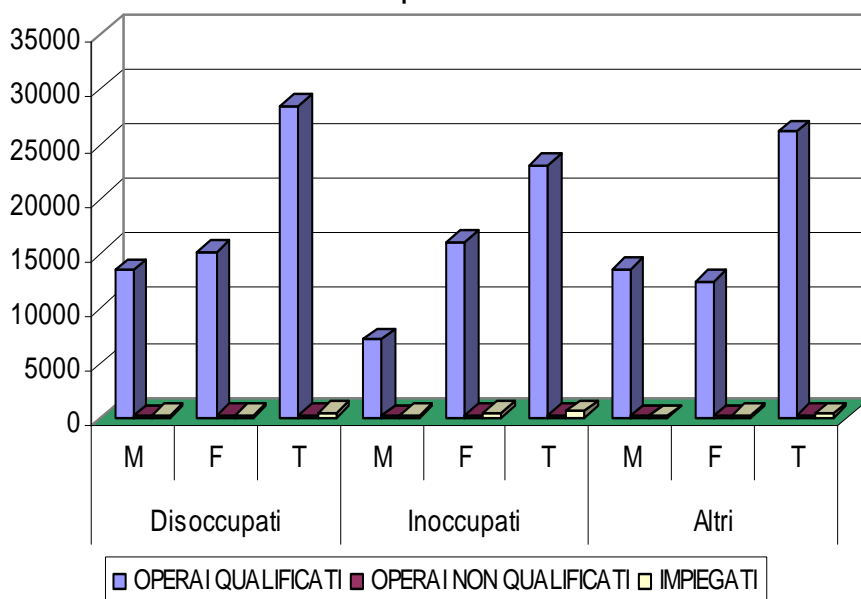


Grafico 11 - Senza lavoro settore Agricoltura

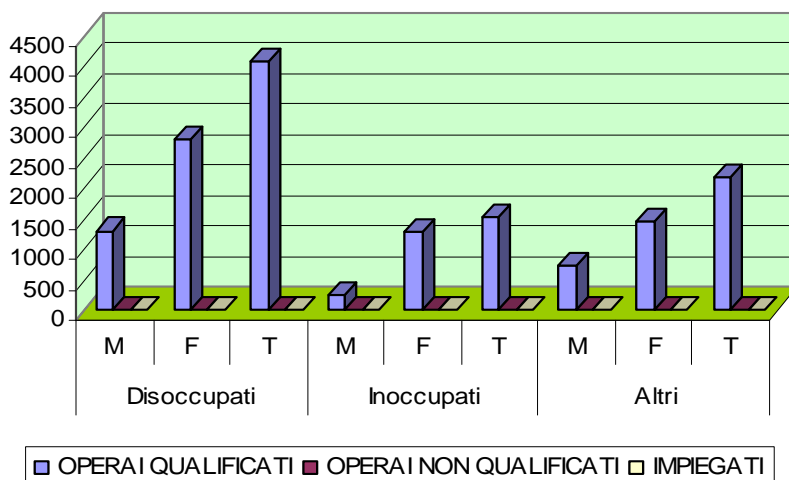


Grafico 12 - Senza lavoro settore Industria

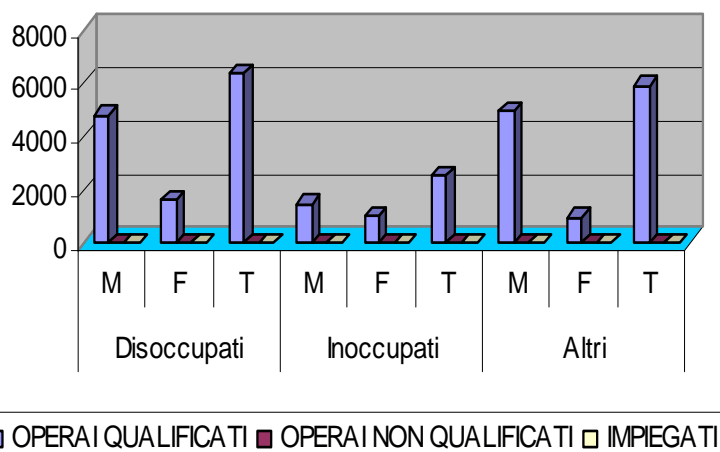


Grafico 13 - Senza lavoro settore Altre Attività

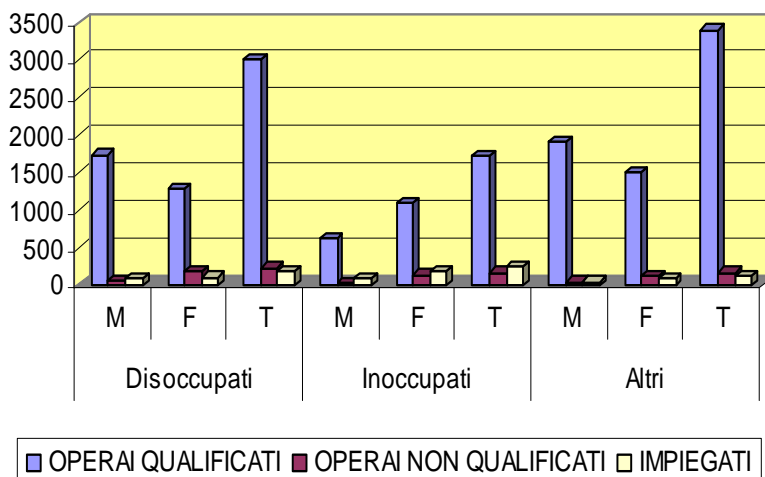


Grafico 14 - Senza Lavoro Non classificabili in alcun settore

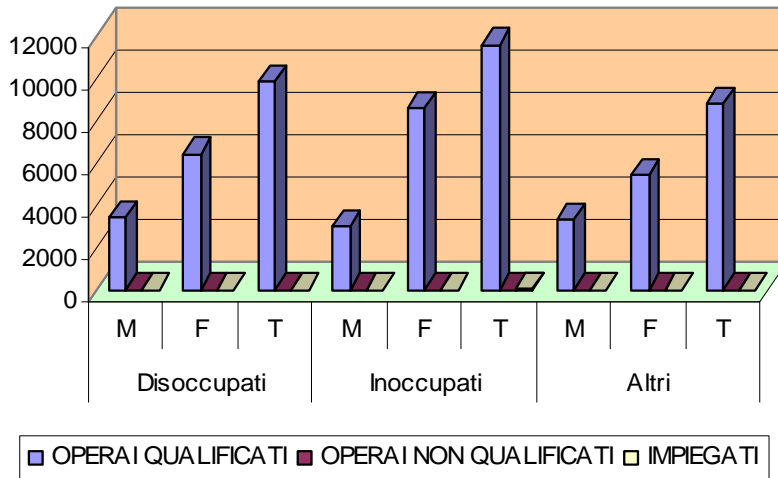


Grafico 15 - Senza Lavoro e Senza Qualifica

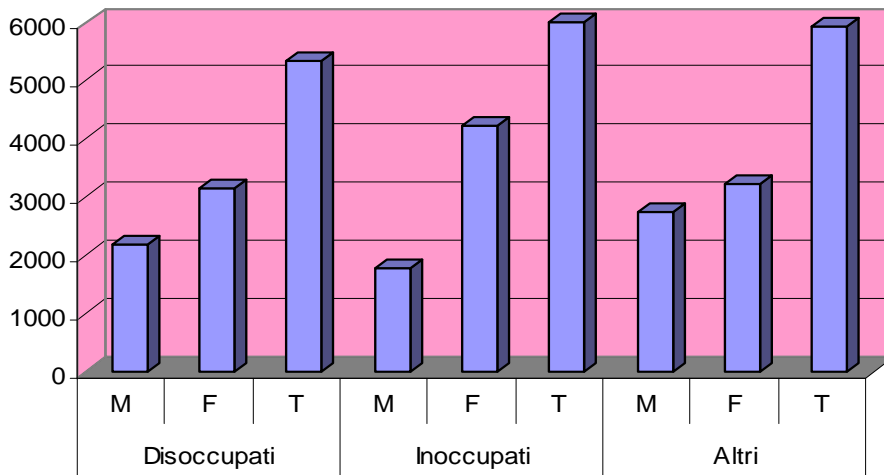
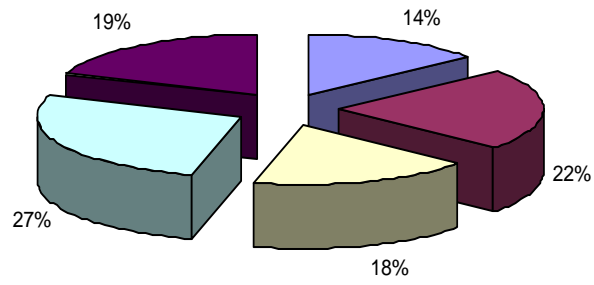


Tabella 4 – Cancellati suddivisi per settore e qualifica

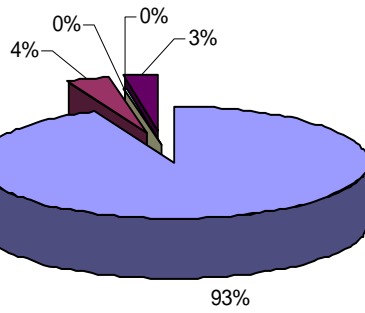
SETTORE	QUALIFICA	Cancellati per avviamento			Cancellati per mancata presentazione			Cancellati per rifiuto offerta			Cancellati per reddito			Altri			Totale
		M	F	TOT	M	F	TOT	M	F	TOT	M	F	TOT	M	F	TOT	
AGRICOLTURA	Apprendisti	1	0	1	0	0	0	0	0	0	0	0	0	0	0	0	1
	Operai qualificati	183	241	424	9	7	16	0	0	0	1	0	1	2	11	13	454
	Operai non qualificati	0	0	0	0	0	0	0	0	0	0	0	0	0	0	0	0
	Impiegati	0	0	0	0	0	0	0	0	0	0	0	0	0	0	0	0
	TOTALE	184	241	425	9	7	16	0	0	0	1	0	1	2	11	13	455
INDUSTRIA	Apprendisti	32	0	32	1	0	1	0	0	0	0	0	0	0	0	0	33
	Operai qualificati	583	71	654	13	2	15	0	0	0	11	0	11	10	1	11	691
	Operai non qualificati	0	0	0	0	0	0	0	0	0	0	0	0	0	0	0	0
	Impiegati	0	0	0	0	0	0	0	0	0	0	0	0	0	0	0	0
	TOTALE	615	71	686	14	2	16	0	0	0	11	0	11	10	1	11	724
ALTRE ATTIVITA	Apprendisti	11	5	16	1	0	1	0	0	0	0	0	0	0	0	0	17
	Operai qualificati	272	181	453	16	12	28	0	0	0	9	0	9	6	1	7	497
	Operai non qualificati	4	24	28	0	0	0	0	0	0	0	0	0	0	0	0	28
	Impiegati	15	14	29	0	0	0	0	0	0	0	0	0	0	1	1	30
	TOTALE	302	224	526	17	12	29	0	0	0	9	0	9	6	2	8	572
NON CLASSIFICABILI IN ALCUN SETTORE	Apprendisti	1	1	2	0	0	0	0	0	0	0	0	0	0	0	0	2
	Operai qualificati	286	445	731	43	42	85	0	0	0	12	9	21	7	12	19	856
	Operai non qualificati	0	0	0	0	0	0	0	0	0	0	0	0	0	0	0	0
	Impiegati	1	0	1	0	0	0	0	0	0	0	0	0	0	0	0	1
	TOTALE	288	446	734	43	42	85	0	0	0	12	9	21	7	12	19	859
SENZA QUALIFICA	TOTALE	309	286	595	11	10	21	0	1	1	5	0	5	5	4	9	631
TOTALI	APPRENDISTI	47	6	53	2	0	2	0	0	0	0	0	0	0	0	0	55
	OPERAI QUALIFICATI	1622	1208	2830	91	73	164	0	1	1	38	9	47	30	29	59	3101
	OPERAI NON QUALIFICATI	4	24	28	0	0	0	0	0	0	0	0	0	0	0	0	28
	IMPIEGATI	25	30	55	1	0	1	0	0	0	0	0	0	0	1	1	57
	TOTALE	1698	1268	2966	94	73	167	0	1	1	38	9	47	30	30	60	3241

Grafico 16 - Totale cancellati suddivisi per settore economico



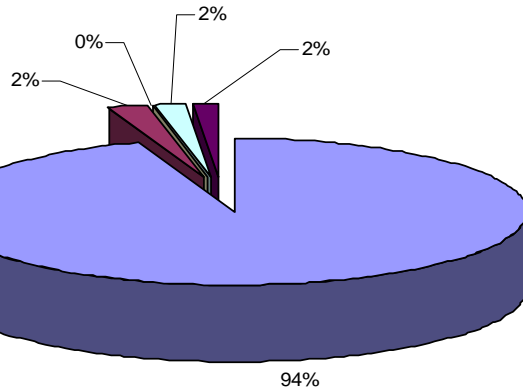
■ Agricoltura ■ Industria □ Altre attività □ Non classificabili in alcun settore ■ Senza Qualifica

Grafico 17 - Totale cancellati in Agricoltura



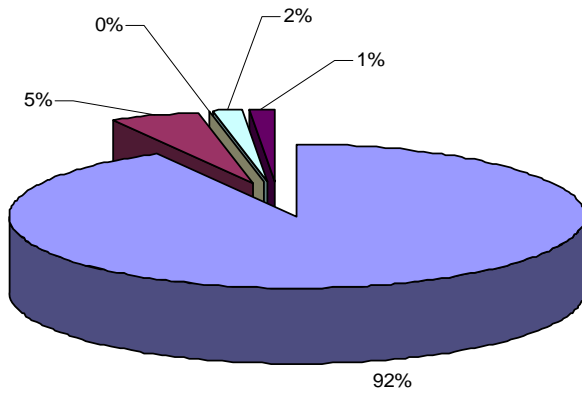
■ Canc. per avviamento ■ Canc. mancata presentazione □ Canc. per rifiuto offerta □ Canc. per reddito ■ Altri

Grafico 18 - Totale cancellati settore Industria



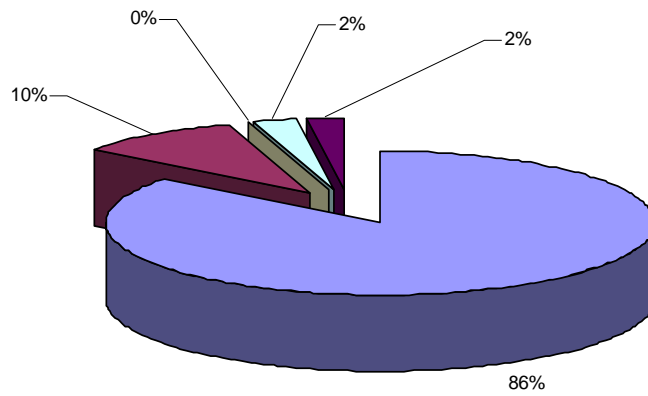
■ Canc. per avviamento ■ Canc. mancata presentazione □ Canc. per rifiuto offerta □ Canc. per reddito ■ Altri

Grafico 19 - Totali cancellati Altre Attività



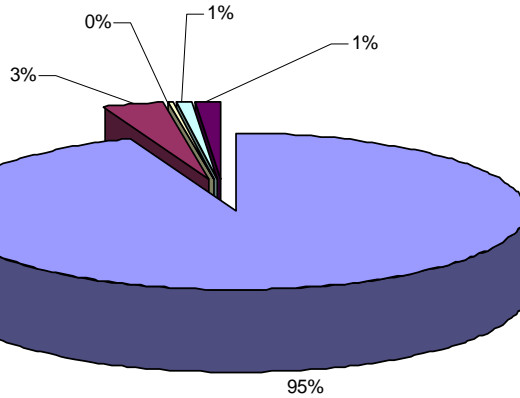
■ Canc. per avviamento ■ Canc. mancata presentazione □ Canc. per rifiuto offerta □ Canc. per reddito ■ Altri

Grafico 20 - Totale cancellati Non classificabili in alcun settore



■ Canc. per avviamento ■ Canc. mancata presentazione □ Canc. per rifiuto offerta □ Canc. per reddito ■ Altri

Grafico 21 - Cancellati Senza qualifica



■ Canc. per avviamento ■ Canc. mancata presentazione □ Canc. per rifiuto offerta □ Canc. per reddito ■ Altri

Tabella 5 – Avviamenti e Cessazioni suddivisi per settore e qualifica

SETTORE	QUALIFICA	TOTALE AVVIATI			AVVIATI SENZA CANC.			CESSATI		
		M	F	T	M	F	T	M	F	T
AGRICOLTURA	Apprendisti	0	0	0	0	0	0	0	0	0
	Operai qualificati	6	6	12	0	0	0	5	3	8
	Operai non qualificati	662	660	1322	38	27	65	712	735	1447
	Impiegati	0	0	0	0	0	0	0	0	0
	TOTALE	668	666	1334	38	27	65	717	738	1455
INDUSTRIA	Apprendisti	31	3	34	4	2	6	49	9	58
	Operai qualificati	44	7	51	7	3	10	94	8	102
	Operai non qualificati	1032	150	1182	226	45	271	1823	393	2216
	Impiegati	0	1	1	0	0	0	1	3	4
	TOTALE	1107	161	1268	237	50	287	1967	413	2380
ALTRE ATTIVITA	Apprendisti	21	12	33	3	1	4	34	18	52
	Operai qualificati	51	88	139	8	2	10	81	153	234
	Operai non qualificati	1089	1795	2884	197	161	358	1660	2277	3937
	Impiegati	9	15	24	1	0	1	13	21	34
	TOTALE	1170	1910	3080	209	164	373	1788	2469	4257
AMMINISTRAZIONI / ENTI PUBBLICI	Apprendisti	0	0	0	0	0	0	0	0	0
	Operai qualificati	1	0	1	0	0	0	1	1	2
	Operai non qualificati	22	13	35	2	1	3	24	11	35
	Impiegati	0	0	0	0	0	0	0	0	0
	TOTALE	23	13	36	2	1	3	25	12	37
TOTALI	APPRENDISTI	52	15	67	7	3	10	83	27	110
	OPERAI QUALIFICATI	102	101	203	15	5	20	181	165	346
	OPERAI NON QUALIFICATI	2805	2618	5423	463	234	697	4219	3416	7635
	IMPIEGATI	9	16	25	1	0	1	14	24	38
	TOTALE	2968	2750	5718	486	242	728	4497	3632	8129

