



**OSSERVATORIO PROVINCIALE MERCATO DEL LAVORO
NOTA STATISTICA SECONDO QUADRIMESTRE 2008**

Premessa

In questa nota vengono rappresentati i dati estratti dagli archivi dei Centri per l'impiego (CPI) della provincia di Potenza relativi alle iscrizioni, avviamenti e cessazioni, registrati alla data del 31 agosto 2008. Per una corretta lettura dei dati si riporta la definizione dei termini utilizzati.

Iscrizione : si riferisce alla registrazione nell' anagrafe tenuta dai Centri per l'impiego. Il dato statistico considerato si riferisce tanto ai disoccupati, cioè a coloro che dopo aver perso un posto di lavoro o cessato un'attività di lavoro autonomo sono alla ricerca di una nuova occupazione, che agli inoccupati e quindi a chi senza aver mai in precedenza svolto un'attività lavorativa è alla ricerca di un'occupazione.

Assunzione: si riferisce all'avvio di un nuovo rapporto di lavoro subordinato presso un'azienda con sede operativa nel territorio di competenza dei CPI. Il dato relativo agli avviamenti riguarda l' evento e non la persona; un individuo può essere avviato al lavoro più volte nel periodo considerato, con la conseguenza di registrare un numero di assunzioni superiore a quello dei lavoratori effettivamente avviati. Il dato relativo alle assunzioni può interessare lavoratori residenti sia all'interno sia all'esterno del territorio di competenza dei CPI della provincia di Potenza.

In seguito alle modifiche apportate dal comma 1180 della legge 296/2006 (finanziaria 2007) all'art. 9 bis della Legge 608/1996, dal 1° gennaio 2007 tra gli avviamenti vengono conteggiati tutti i tipi di contratto di lavoro sottoscritti da datori di lavoro privati, dagli enti pubblici economici e dalle pubbliche amministrazioni.

In particolare devono essere comunicati, entro la mezzanotte del giorno precedente l'avvio, l'instaurazione dei seguenti rapporti:

- lavoro subordinato;
- lavoro autonomo in forma coordinata e continuativa, anche nella modalità a progetto;
- socio lavoratore di cooperativa;
- associato in partecipazione con apporto lavorativo;
- tirocini di formazione e di orientamento;
- borse lavoro;
- lavori socialmente utili;
- ogni altro tipo di esperienza lavorativa ad essi assimilata.

Infine, le elaborazioni considerano anche i casi di lavoratori trasferiti all'interno dell'unità territoriale di altre circoscrizioni, come nell'ipotesi di nuovi insediamenti industriali od ampliamento di quelli preesistenti. In merito alle variazioni del rapporto di lavoro, sono compresi

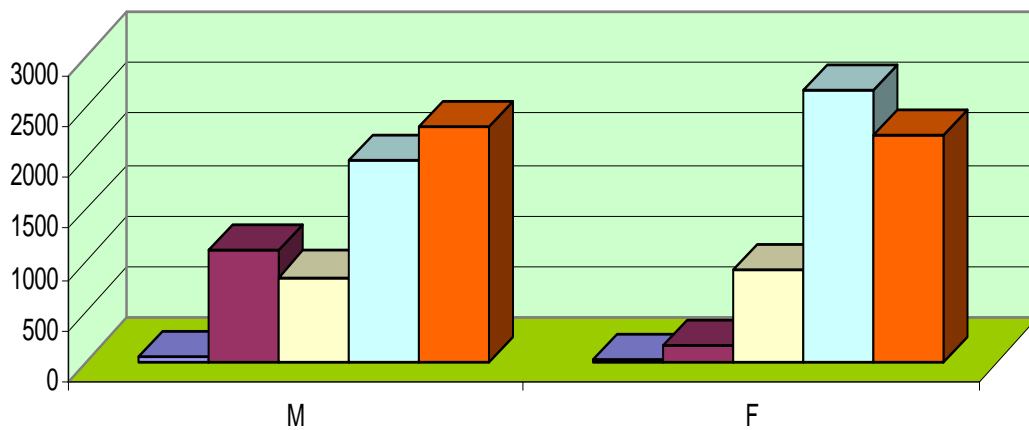
tra gli avviamenti i cosiddetti “passaggi diretti” e gli avviamenti di soggetti disabili, mentre sono escluse le proroghe del termine inizialmente fissato nel caso di contratti a tempo determinato, le trasformazioni da tempo parziale a tempo pieno, le trasformazioni da tempo determinato a tempo indeterminato, le trasformazioni da apprendistato o da contratto di formazione lavoro a contratto a tempo indeterminato.

Cessazione: si riferisce alla risoluzione di contratti di lavoro dipendente a qualsiasi titolo (licenziamento, dimissioni volontarie, quiescenza, scadenza naturale, passaggi o diretto ad altra azienda, decesso ed altro). Nei dati statistici presentati sono comprese sia le cessazioni per cui è previsto l’obbligo di comunicazione, (ad esempio nei rapporti a tempo indeterminato), sia le cessazioni avvenute in data diversa da quella comunicata all’atto dell’assunzione. E’ importante precisare che la conclusione nei termini previsti dal contratto di rapporti a tempo determinato non è soggetta all’obbligo di comunicazione: per tale motivo, nei numeri estratti dagli archivi, si potrebbe verificare una complessiva sottostima del dato in uscita dallo stato occupazionale.

Tabella 1 – Iscrizioni suddivise per settore, età e sesso

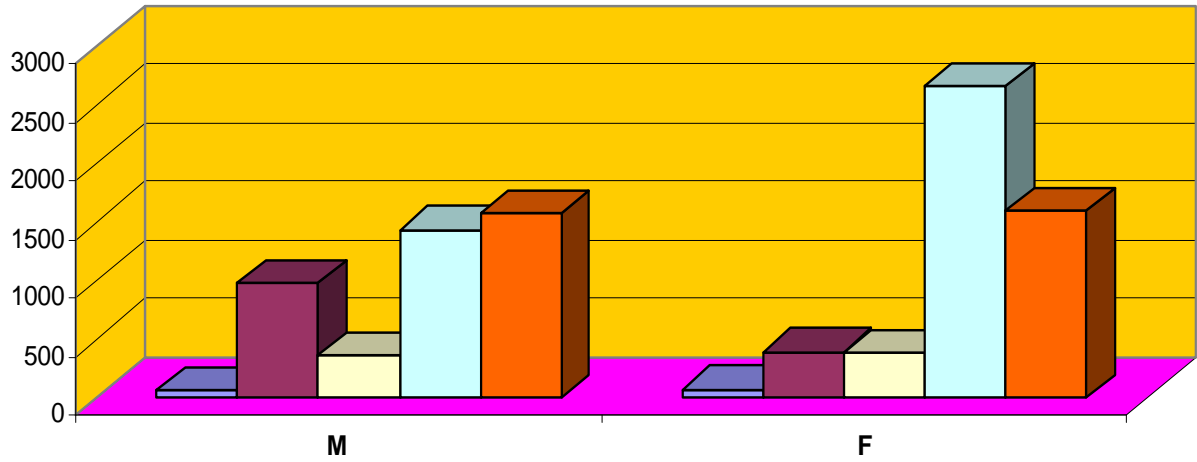
SETTORE	Minori di 25 anni			Tra 25 e 29 anni			Oltre i 30 anni			TOTALI		
	M	F	Tot.	M	F	Tot.	M	F	Tot.	M	F	Tot.
AGRICOLTURA	62	41	103	68	71	139	1978	5136	7114	2108	5248	7356
INDUSTRIA	1109	172	1281	980	391	1371	9973	3318	13291	12062	3881	15943
ALTRE ATTIVITA	841	900	1741	360	379	739	3250	3391	6641	4451	4670	9121
NON CLASSIFICABILI IN ALCUN SETTORE	1990	2666	4656	1436	2664	4100	5998	15957	21955	9424	21287	30711
SENZA QUALIFICA	2307	2238	4545	1568	1590	3158	3010	7131	10141	6885	10959	17844
TOTALI	6309	6017	12326	4412	5095	9507	24209	34933	59142	34930	46045	80975

Grafico 1 - Iscritti di età minore ad anni 25 suddivisi per sesso e settore



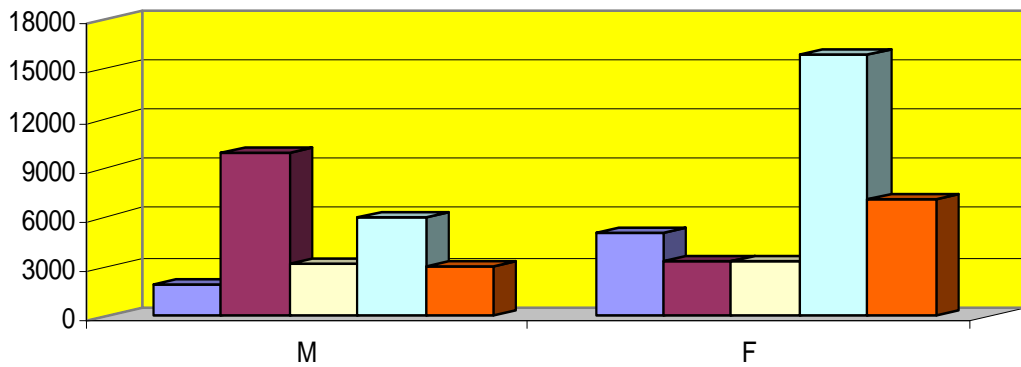
■ AGRICOLTURA ■ INDUSTRIA □ ALTRE ATTIVITA □ NON CLASSIFICABILI IN ALCUN SETTORE ■ SENZA QUALIFICA

Grafico 2 - Iscritti in età compresa tra 25 e 29 anni suddivisi per sesso e settore



■ AGRICOLTURA ■ INDUSTRIA □ ALTRE ATTIVITA □ NON CLASSIFICABILI IN ALCUN SETTORE ■ SENZA QUALIFICA

Grafico 3 - Iscritti di età oltre i 30 suddivisi per sesso e settore

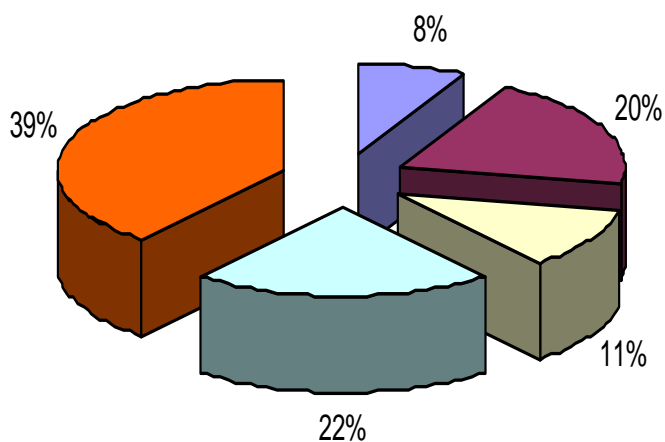


■ AGRICOLTURA ■ INDUSTRIA □ ALTRE ATTIVITA □ NON CLASSIFICABILI IN ALCUN SETTORE ■ SENZA QUALIFICA

Tabella 2 – Occupati iscritti suddivisi per sesso, settore e qualifica

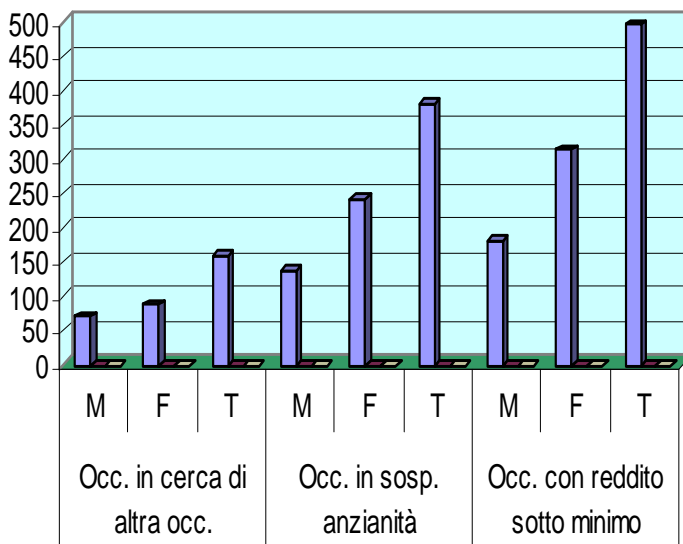
SETTORE	QUALIFICA	Occ. in cerca di altra occ.			Occ. in sosp. anzianità			Occ. con reddito sotto minimo			Totale
		M	F	T	M	F	T	M	F	T	
AGRICOLTURA	OPERAI QUALIFICATI	70	88	158	139	240	379	182	313	495	1032
	OPERAI NON QUALIFICATI	0	0	0	0	0	0	0	0	0	0
	IMPIEGATI	0	0	0	0	0	0	0	0	0	0
	TOTALE	70	88	158	139	240	379	182	313	495	1032
INDUSTRIA	OPERAI QUALIFICATI	1301	275	1576	276	45	321	533	202	735	2632
	OPERAI NON QUALIFICATI	0	0	0	0	0	0	0	0	0	0
	IMPIEGATI	0	0	0	0	0	0	0	0	0	0
	TOTALE	1301	275	1576	276	45	321	533	202	735	2632
ALTRE ATTIVITA	OPERAI QUALIFICATI	411	140	551	119	140	259	283	251	534	1344
	OPERAI NON QUALIFICATI	0	20	20	3	10	13	15	28	43	76
	IMPIEGATI	0	15	15	2	6	8	13	11	24	47
	TOTALE	411	175	586	124	156	280	311	290	601	1467
NON CLASSIFICABILI IN ALCUN SETTORE	OPERAI QUALIFICATI	0	814	814	250	255	505	305	421	726	2045
	OPERAI NON QUALIFICATI	0	0	0	0	0	0	0	0	0	0
	IMPIEGATI	810	0	810	0	0	0	0	0	0	810
	TOTALE	810	814	1624	250	255	505	305	421	726	2855
SENZA QUALIFICA	TOTALE	320	420	740	114	160	274	360	296	656	1670
TOTALI	OPERAI QUALIFICATI	1782	1585	3367	784	815	1599	1303	1187	2490	7456
	OPERAI NON QUALIFICATI	0	177	177	3	39	42	15	28	43	262
	IMPIEGATI	810	10	820	2	2	4	13	11	24	848
	TOTALE	2912	1772	4684	903	856	1759	1691	1522	3213	9656

Grafico 4 - Totale occupati iscritti suddivisi per settore



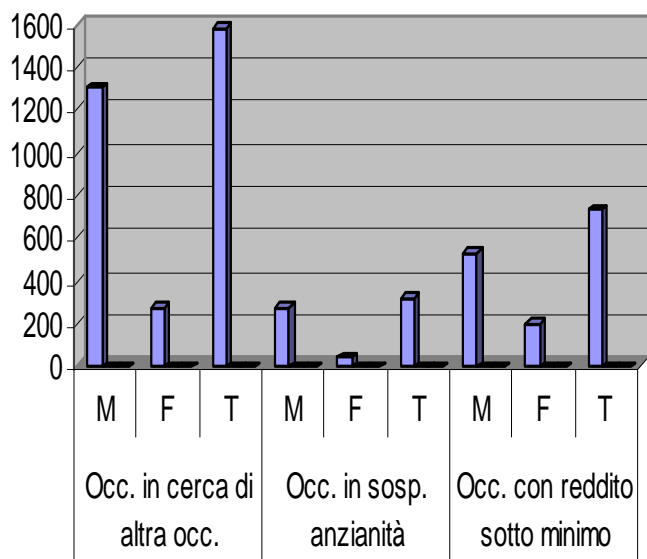
■ AGRICOLTURA ■ INDUSTRIA ■ ALTRE ATTIVITA ■ NON CLASSIFICABILI IN ALCUN SETTORE ■ SENZA QUALIFICA

Grafico 5 - Iscritti occupati in Agricoltura suddivisi per sesso e qualifiche



■ OPERAI QUALIFICATI ■ OPERAI NON QUALIFICATI ■ IMPIEGATI

Grafico 6 - Iscritti occupati nell'industria suddivisi per sesso e qualifiche

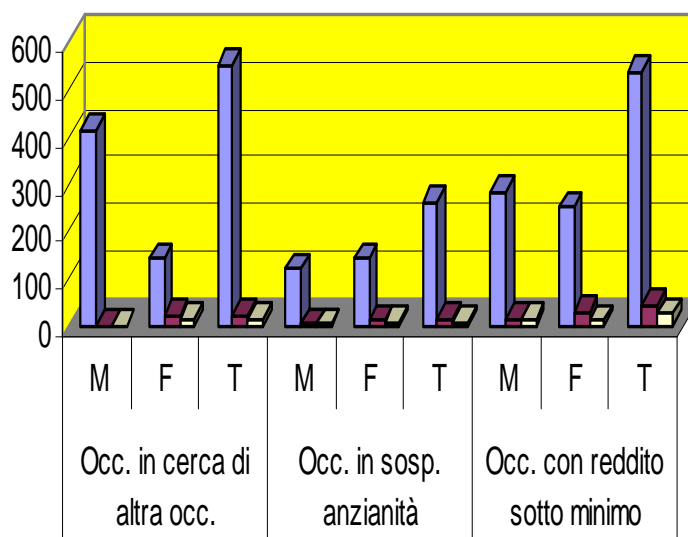


■ OPERAI QUALIFICATI

■ OPERAI NON QUALIFICATI

■ IMPIEGATI

Grafico 7 - Iscritti occupati in Altre Attività suddivisi per sesso e qualifiche



■ OPERAI QUALIFICATI

■ OPERAI NON QUALIFICATI

■ IMPIEGATI

Grafico 8 - Iscritti occupati non classificabili in alcun settore

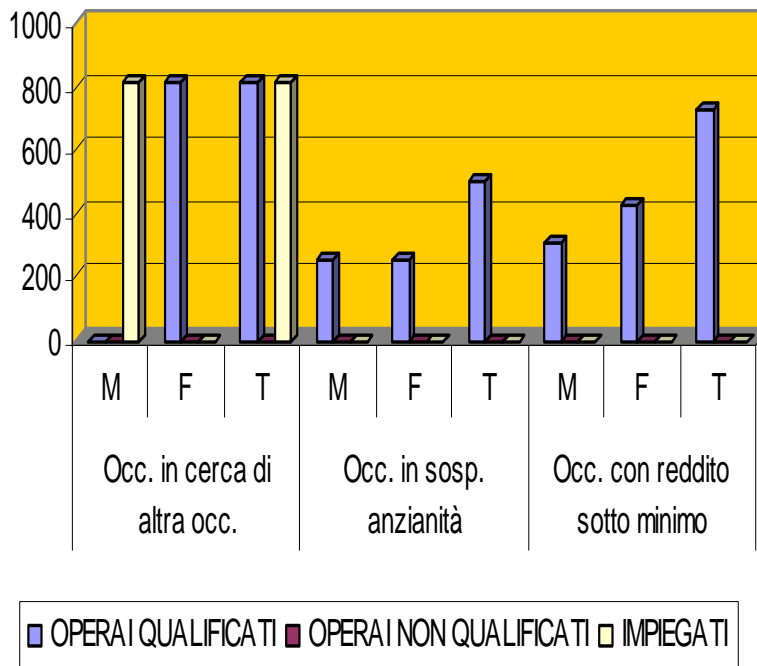


Grafico 9 - Iscritti occupati senza qualifica

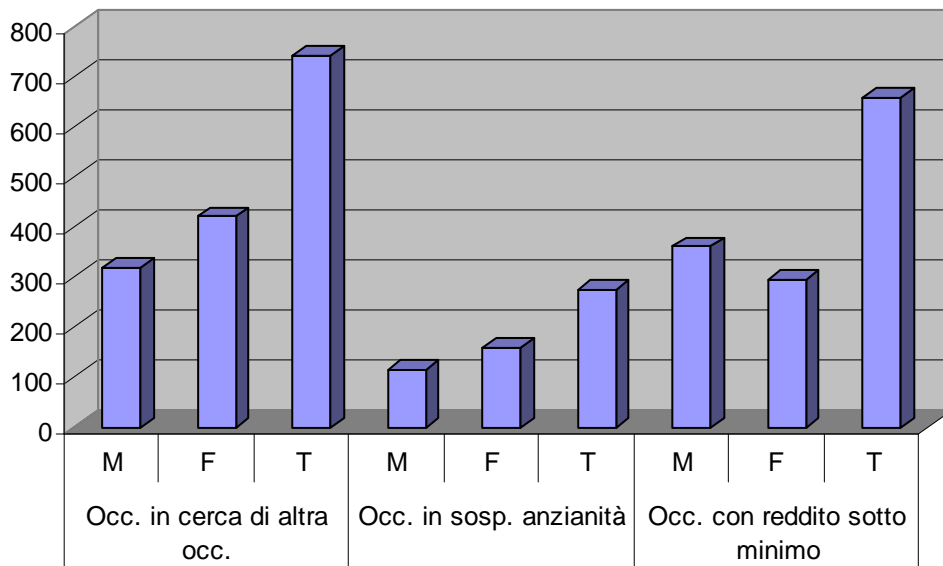


Tabella 3 – Senza lavoro suddivisi per sesso, settore e qualifica

SETTORE	QUALIFICA	Disoccupati			Inoccupati			Altri			Totale
		M	F	T	M	F	T	M	F	T	
AGRICOLTURA	OPERAI QUALIFICATI	933	2100	3033	197	1173	1370	224	754	978	5381
	OPERAI NON QUALIFICATI	0	0	0	0	0	0	0	0	0	0
	IMPIEGATI	0	0	0	0	0	0	0	0	0	0
	TOTALE	933	2100	3033	197	1173	1370	224	754	978	5381
INDUSTRIA	OPERAI QUALIFICATI	4335	1524	5859	1392	920	2312	3496	1119	4615	12786
	OPERAI NON QUALIFICATI	0	0	0	0	0	0	0	0	0	0
	IMPIEGATI	8	16	24	15	6	21	36	12	48	93
	TOTALE	4343	1540	5883	1407	926	2333	3532	1131	4663	12879
ALTRE ATTIVITA	OPERAI QUALIFICATI	2058	1162	3220	564	1134	1698	1290	1166	2456	7374
	OPERAI NON QUALIFICATI	98	154	252	26	33	59	14	109	123	434
	IMPIEGATI	134	84	218	66	159	225	40	81	121	564
	TOTALE	2290	1400	3690	656	1326	1982	1344	1356	2700	8372
NON CLASSIFICABILI IN ALCUN SETTORE	OPERAI QUALIFICATI	2245	5961	8206	2710	7837	10547	3347	5900	9247	28000
	OPERAI NON QUALIFICATI	0	0	0	0	0	0	0	0	0	0
	IMPIEGATI	6	60	66	28	80	108	0	6	6	180
	TOTALE	2251	6021	8272	2738	7917	10655	3347	5906	9253	28180
SENZA QUALIFICA	TOTALE	1869	2942	4811	1539	3985	5524	2754	3418	6172	16507
TOTALI	OPERAI QUALIFICATI	10481	12816	23297	5625	13307	18932	10248	11509	21757	63986
	OPERAI NON QUALIFICATI	1136	1099	2235	851	1841	2692	879	942	1821	6748
	IMPIEGATI	69	88	157	61	179	240	74	114	188	585
	TOTALE	11686	14003	25689	6537	15327	21864	11201	12565	23766	71319

Grafico 10 - Totale degli iscritti suddivisi per stato occupazionale, sesso e qualifica

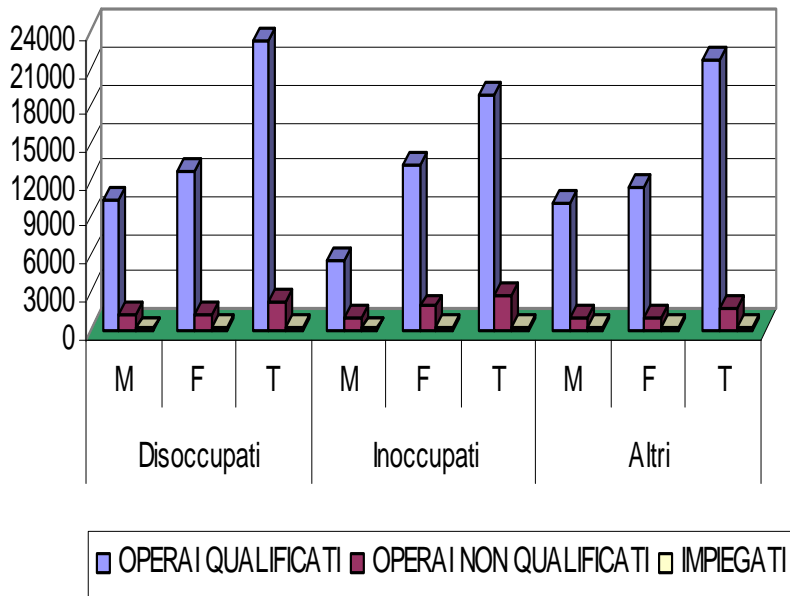


Grafico 11 - Senza lavoro settore Agricoltura

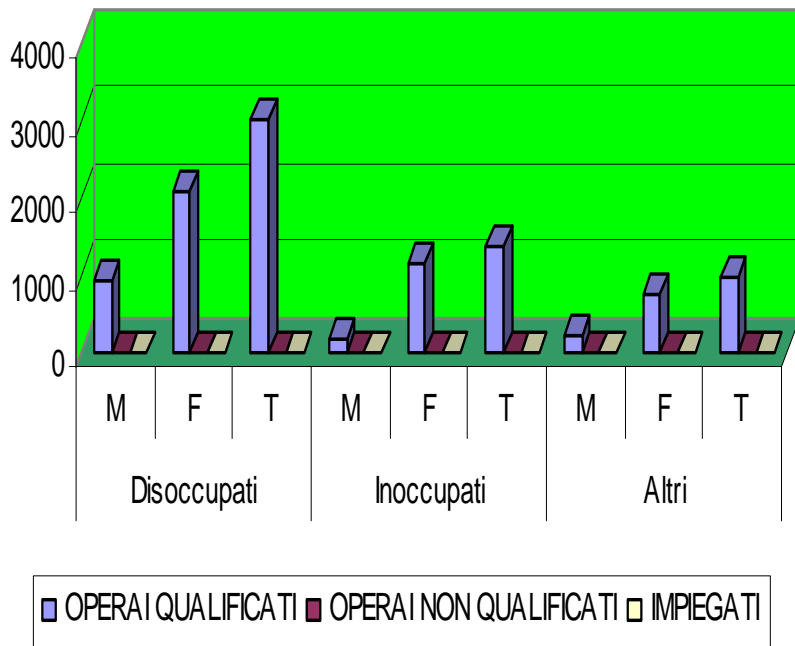


Grafico 12 - Senza Lavoro settore Industria

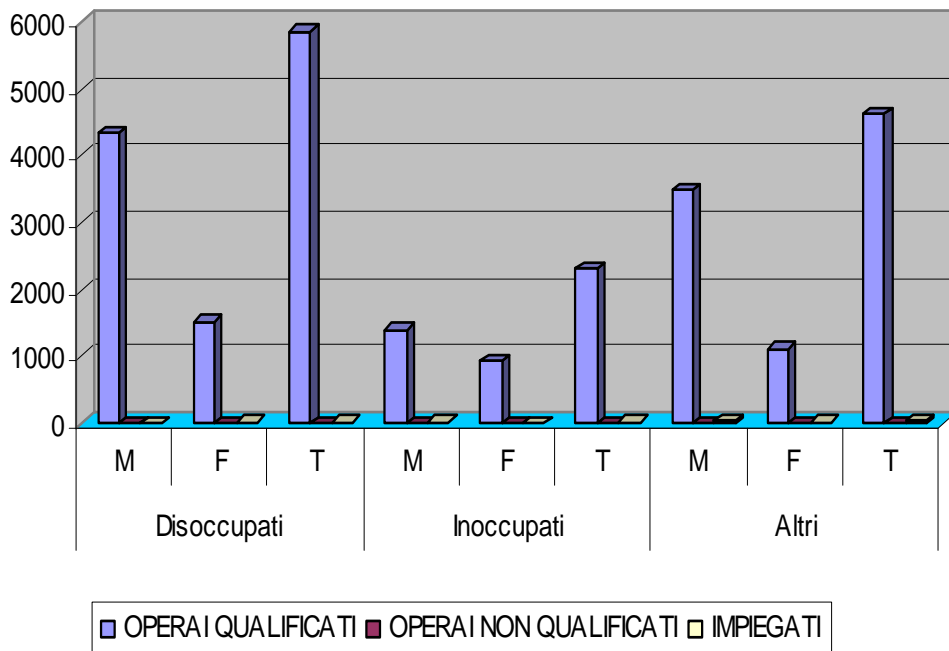


Grafico 13 - Senza Lavoro settore Altre Attività

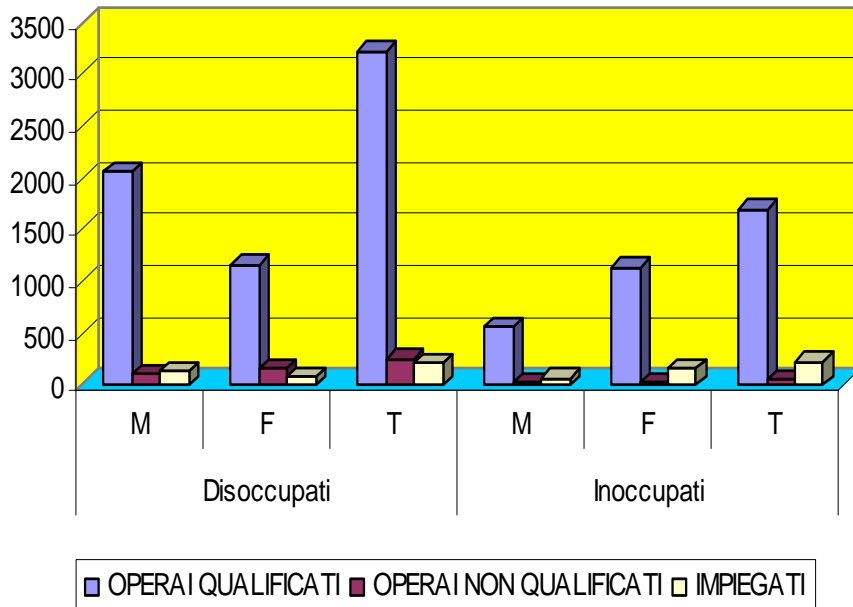


Grafico 14 - Senza Lavoro Non classificabili in alcun settore

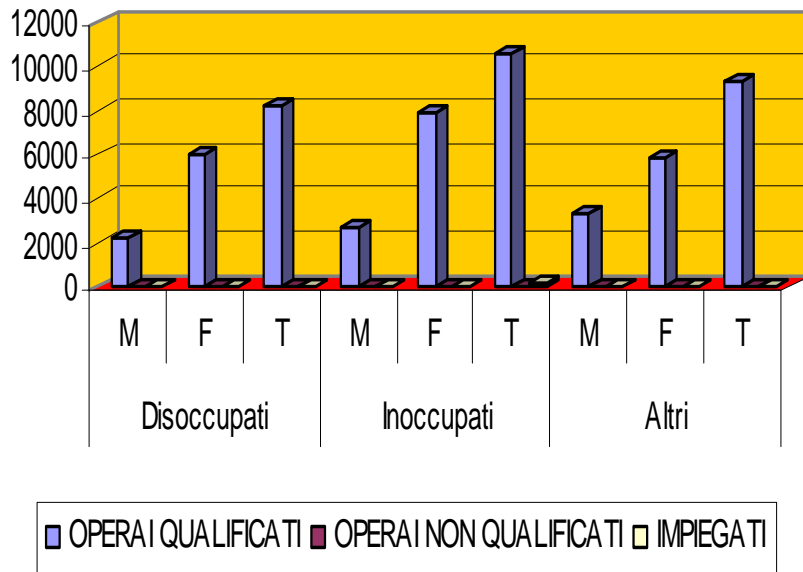


Grafico 15 - Senza Lavoro e senza Qualifica

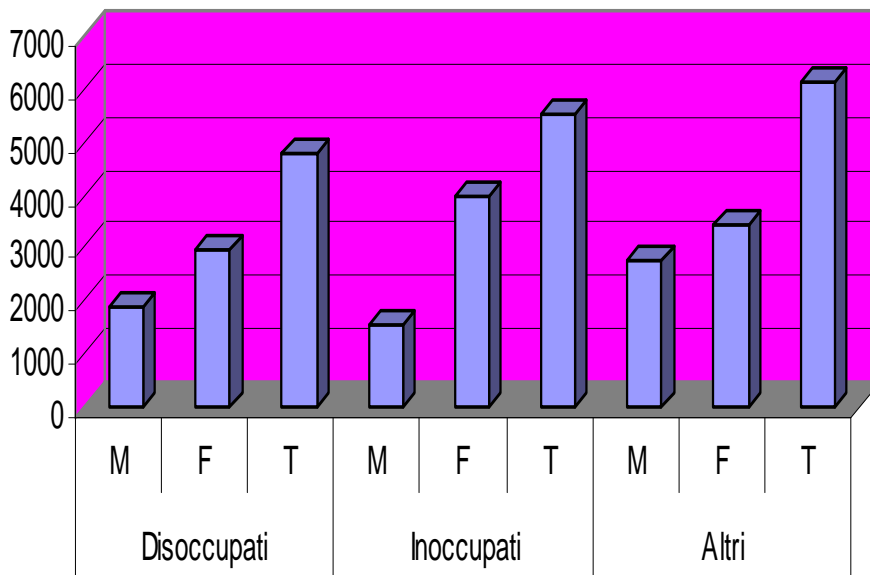
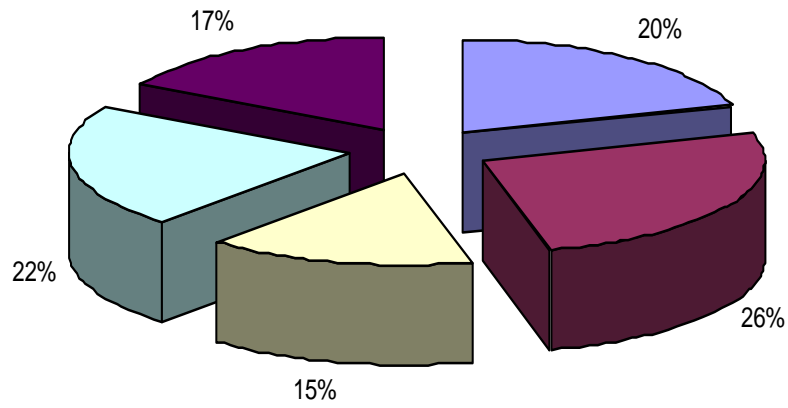


Tabella 4 – Cancellati suddivisi per settore e qualifica

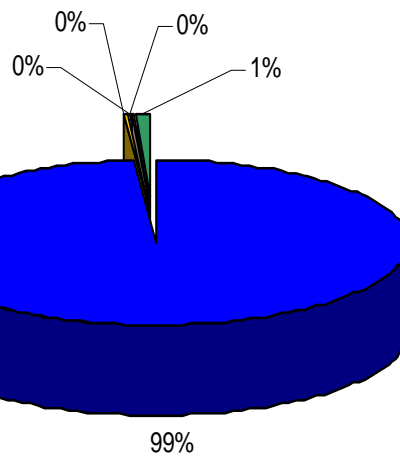
SETTORE	QUALIFICA	Canc. per avviamento			Canc. mancata presentazione			Canc. per rifiuto offerta			Canc. per reddito			Altri			TOTALE
		M	F	T	M	F	T	M	F	T	M	F	T	M	F	T	
AGRICOLTURA	APPRENDISTI	4	6	10	0	0	0	0	0	0	0	0	0	0	0	0	10
	OPERAI QUALIFICATI	650	1090	1740	2	4	6	0	0	0	2	4	6	5	0	5	1757
	OPERAI NON QUALIFICATI	0	0	0	0	0	0	0	0	0	0	0	0	0	0	0	0
	IMPIEGATI	0	0	0	0	0	0	0	0	0	0	0	0	0	0	0	0
	TOTALE	654	1096	1750	2	4	6	0	0	0	2	4	6	5	8	13	1775
INDUSTRIA	APPRENDISTI	134	4	138	0	0	0	0	0	0	0	0	0	1	0	1	139
	OPERAI QUALIFICATI	1775	291	2066	47	0	47	0	0	0	4	1	5	12	1	13	2131
	OPERAI NON QUALIFICATI	0	0	0	0	0	0	0	0	0	0	0	0	0	0	0	0
	IMPIEGATI	2	0	2	0	0	0	0	0	0	0	0	0	0	0	0	2
	TOTALE	1911	295	2206	47	0	47	0	0	0	4	1	5	13	2	15	2273
ALTRE ATTIVITA	APPRENDISTI	32	24	56	0	0	0	0	0	0	0	0	0	0	0	0	56
	OPERAI QUALIFICATI	733	402	1135	26	10	36	0	0	0	4	1	5	7	0	7	1183
	OPERAI NON QUALIFICATI	16	29	45	0	0	0	0	0	0	1	0	1	0	0	0	46
	IMPIEGATI	24	28	52	0	2	2	0	0	0	0	0	0	0	0	0	54
	TOTALE	805	483	1288	26	13	39	0	0	0	5	1	6	7	5	12	1345
NON CLASSIFICABILI IN ALCUN SETTORE	APPRENDISTI	9	10	19	0	0	0	0	0	0	0	0	0	1	0	1	20
	OPERAI QUALIFICATI	846	971	1817	0	6	6	0	0	0	3	3	6	8	0	8	1837
	OPERAI NON QUALIFICATI	0	0	0	0	0	0	0	0	0	0	0	0	0	0	0	0
	IMPIEGATI	0	0	0	0	0	0	0	0	0	0	0	0	0	0	0	0
	TOTALE	855	981	1836	16	16	32	0	0	0	3	3	6	9	9	18	1892
SENZA QUALIFICA	805	627	1432	8	16	24	0	1	1	2	4	6	4	4	8	1471	
TOTALI	APPRENDISTI	148	21	169	2	2	4	0	0	0	0	0	0	0	0	0	173
	OPERAI QUALIFICATI	4787	3374	8161	71	35	106	0	1	1	15	13	28	34	26	60	8356
	OPERAI NON QUALIFICATI	25	10	35	26	12	38	0	0	0	0	0	0	4	2	6	79
	IMPIEGATI	70	77	147	0	0	0	0	0	0	1	0	1	0	0	0	148
	TOTALE	5030	3482	8512	99	49	148	0	1	1	16	13	29	38	28	66	8756

Grafico 16 - Totale cancellati suddivisi per settore economico



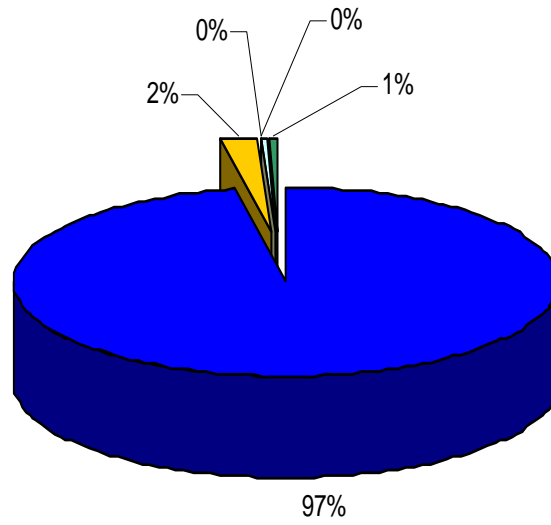
■ AGRICOLTURA ■ INDUSTRIA ■ ALTRE ATTIVITA ■ NON CLASSIFICABILI IN ALCUN SETTORE ■ SENZA QUALIFICA

Grafico 17 - Totali cancellati in Agricoltura



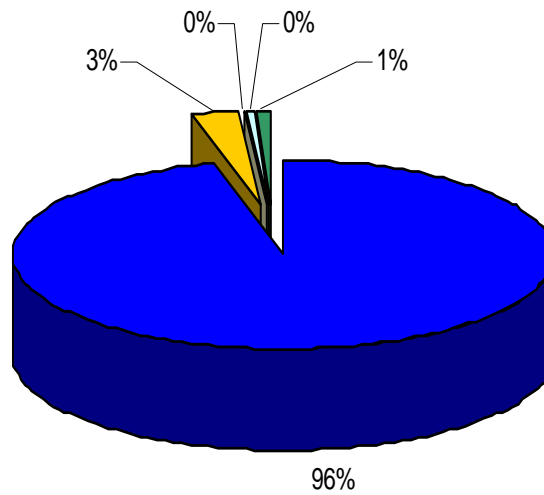
■ Canc. per avviamento ■ Canc. mancata presentazione ■ Canc. per rifiuto offerta ■ Canc. per reddito ■ Altri

Grafico 18 - Totale cancellati settore Industria



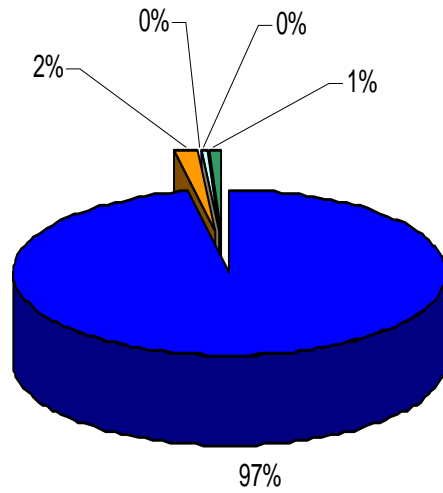
■ Canc. per avviamento ■ Canc. mancata presentazione ■ Canc. per rifiuto offerta ■ Canc. per reddito ■ Altri

Grafico 19 - Totali cancellati Altre Attività



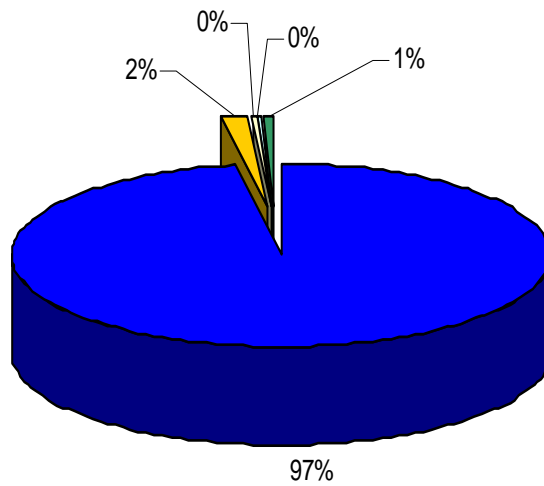
■ Canc. per avviamento ■ Canc. mancata presentazione ■ Canc. per rifiuto offerta ■ Canc. per reddito ■ Altri

Grafico 20 - Totale cancellati Non Classificabili in alcun settore



■ Canc. per avviamento ■ Canc. mancata presentazione □ Canc. per rifiuto offerta □ Canc. per reddito ■ Altri

Grafico 21 - Cancellati Senza Qualifica



■ Canc. per avviamento ■ Canc. mancata presentazione □ Canc. per rifiuto offerta □ Canc. per reddito ■ Altri

Tabella 5 – Avviamenti e Cessazioni suddivisi per settore e qualifica

SETTORE	QUALIFICA	TOTALE AVVIATI			AVVIATI SENZA CANC.			CESSATI		
		M	F	T	M	F	T	M	F	T
AGRICOLTURA	APPRENDISTI	0	0	0	0	0	0	1	0	1
	OPERAI QUALIFICATI	1	2	3	3	0	3	8	1	9
	OPERAI NON QUALIFICATI	55	168	223	14	41	55	325	141	466
	IMPIEGATI	0	0	0	0	0	0	0	0	0
	TOTALE	56	170	226	17	41	58	334	142	476
INDUSTRIA	APPRENDISTI	4	0	4	1	0	1	33	4	37
	OPERAI QUALIFICATI	5	2	7	1	0	1	27	1	28
	OPERAI NON QUALIFICATI	125	44	169	40	10	50	821	150	971
	IMPIEGATI	0	0	0	0	0	0	0	1	1
	TOTALE	134	46	180	42	10	52	881	156	1037
ALTRE ATTIVITA	APPRENDISTI	2	2	4	1	0	1	15	17	32
	OPERAI QUALIFICATI	5	22	27	6	21	27	43	182	225
	OPERAI NON QUALIFICATI	91	189	280	31	51	82	723	1771	2494
	IMPIEGATI	1	2	3	0	0	0	7	13	20
	TOTALE	99	215	314	38	72	110	788	1983	2771
AMMINISTRAZIONI / ENTI PUBBLICI	APPRENDISTI	0	0	0	0	0	0	0	0	0
	OPERAI QUALIFICATI	0	0	0	0	0	0	1	2	3
	OPERAI NON QUALIFICATI	1	1	2	0	0	0	5	14	19
	IMPIEGATI	0	0	0	0	0	0	0	0	0
	TOTALE	1	1	2	0	0	0	6	16	22
TOTALI	APPRENDISTI	6	2	8	2	0	2	49	21	70
	OPERAI QUALIFICATI	11	26	37	10	21	31	79	186	265
	OPERAI NON QUALIFICATI	272	402	674	85	102	187	1874	2076	3950
	IMPIEGATI	1	2	3	0	0	0	7	14	21
	TOTALE	290	432	722	97	123	220	2009	2297	4306

Gráfico 22 - Avviati e Cessati nel settore Agricoltura suddivisi per qualifica

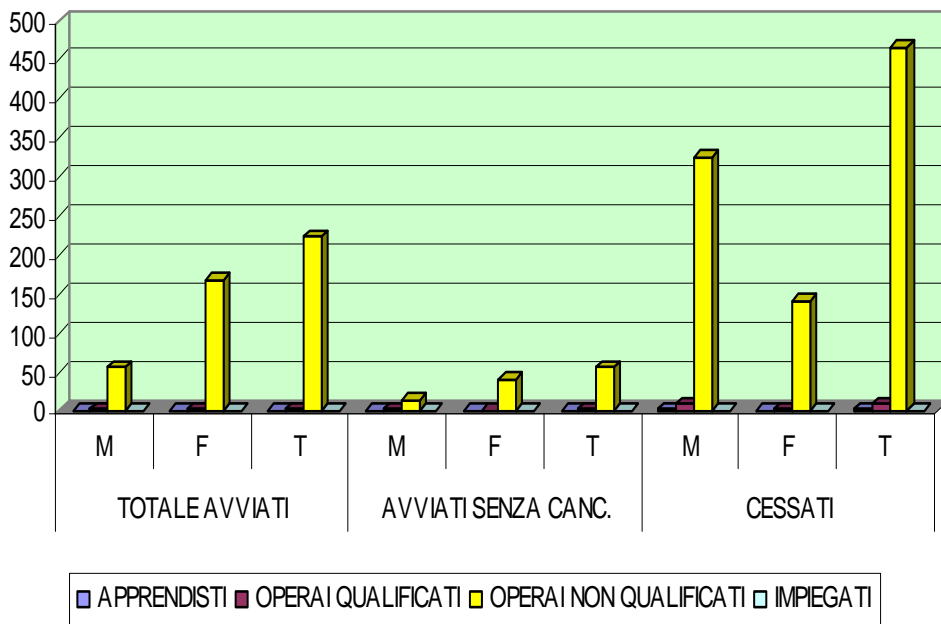


Gráfico 23 - Avviati e Cessati nel settore Industria suddivisi per qualifica

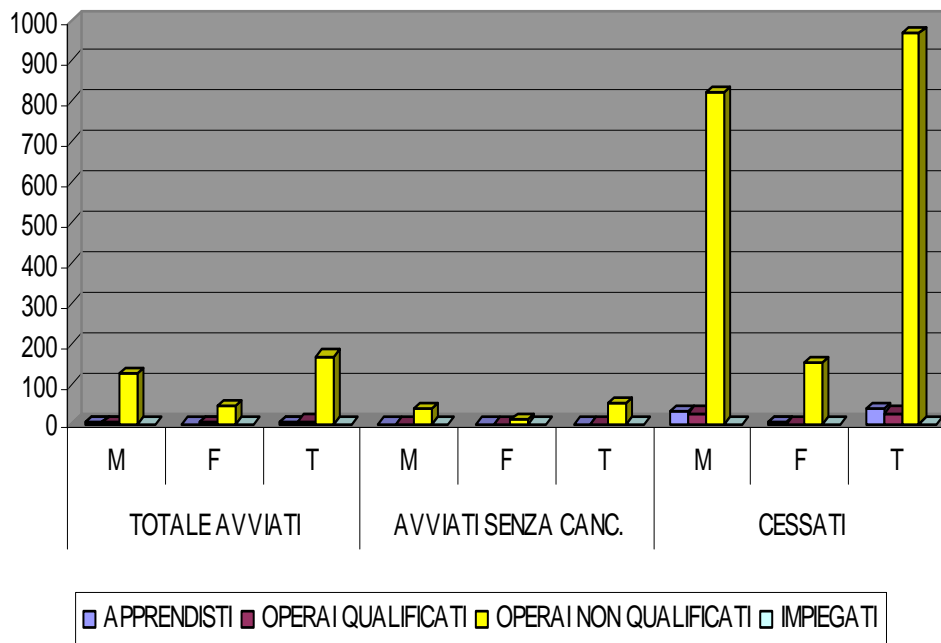


Grafico 24 - Avviati e Cessati in Altre Attività suddivisi per qualifiche

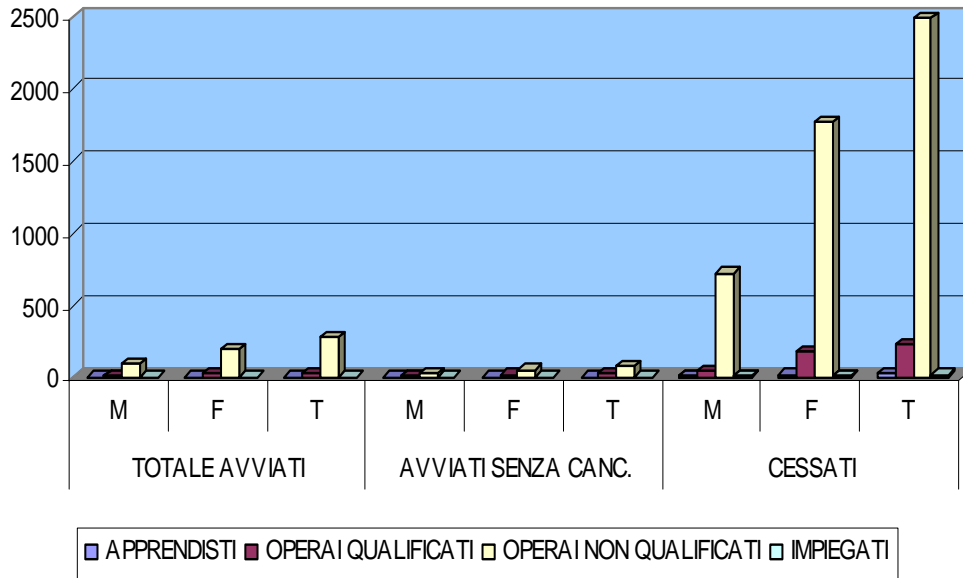


Grafico 25 - Avviati e Cessati in Amministrazioni/Enti pubblici suddivisi per qualifiche

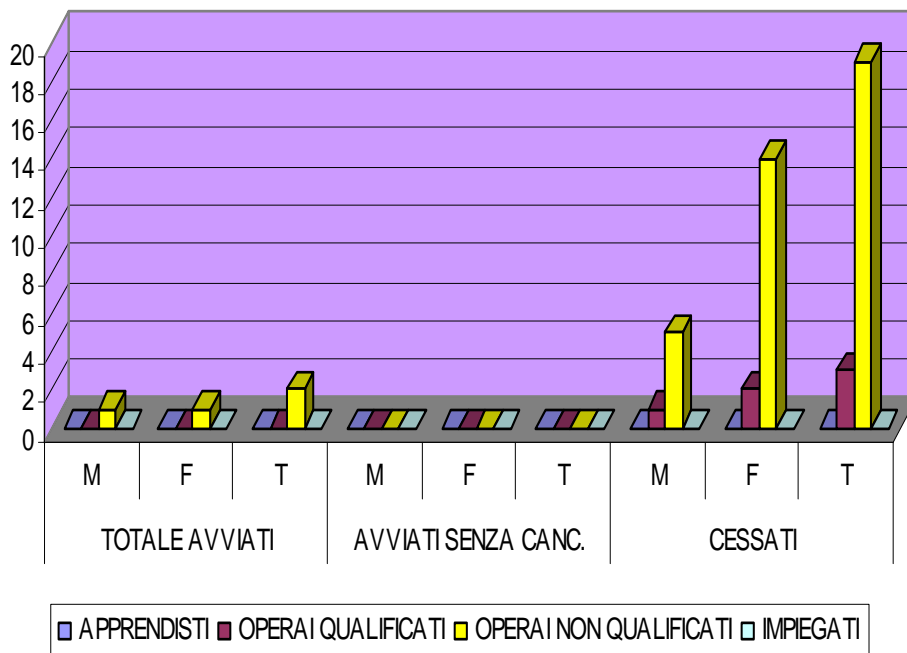


Grafico 26 - Totale Avviati e Cessati suddivisi per sesso e qualifica

